



[HOME](#) | [KATALOGE](#) | [KONTAKT](#)

Sehr geehrte Damen und Herren,

Ein neues Jahr ist angebrochen, in dem wir weiterhin unseren Werten treu bleiben werden und diese noch weiter ausbauen möchten. Eine unserer wichtigsten Grundlagen ist unsere Qualität. Aus diesem Grund haben wir in den letzten Jahren keine Kosten und Mühen gescheut, um unser Labor im Haus mit modernstem Mess-Equipment auszustatten.

Informieren Sie sich über unsere Qualitätskontrolle und vieles mehr in unserem neuen Newsletter!



Viel Spaß beim Lesen wünscht

Oliver Schöttle und das gesamte Team der SM Motorenteile GmbH

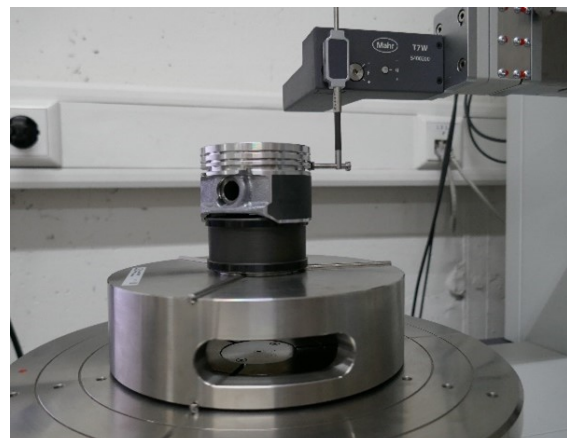
info@sm-original-germany.com

TOPTHEMEN / AKTUELLES

QUALITÄT wird bei uns großgeschrieben!

Qualität, die Kunden und Motoren zufrieden stellt, ist schon seit Gründung unseres Unternehmens eines unserer Leitbilder.

Mit unserer computergesteuerten Wareneingangskontrolle überprüfen wir alle in unserem Lager eingehenden Waren noch einmal nach vorgegebenen Kriterien, bevor diese final zu unseren Kunden rausgehen. Mit modernstem Mess-Equipment von führenden Herstellern, sind wir in der Lage, immer schwierigere Messaufgaben zu bewältigen.



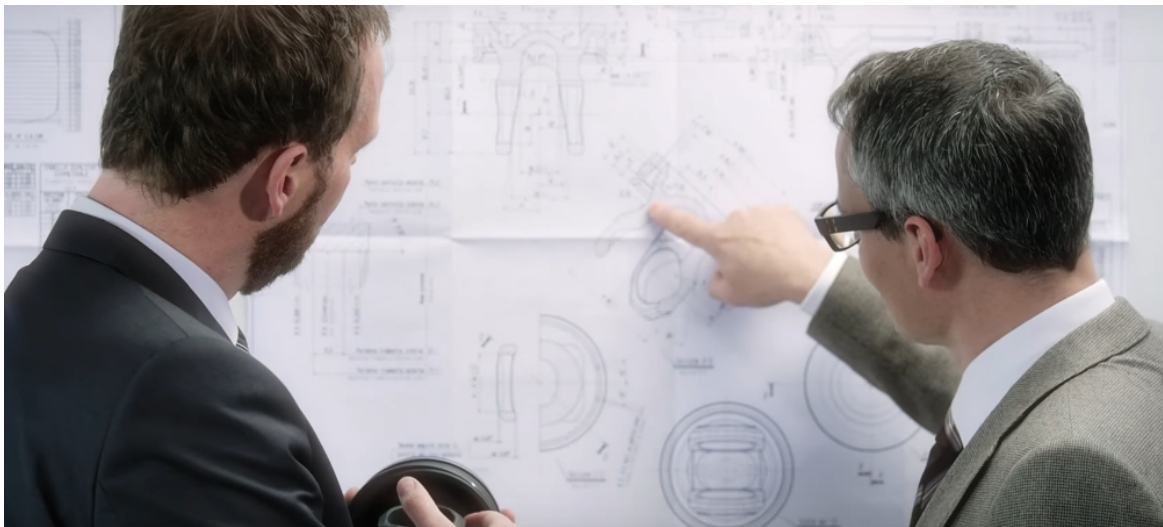
Ob Formprüfung der modernen Kolbenbolzenbohrung, exakte mikroskopische

Analysen oder Härteprüfung an DLC- beschichteten Bauteilen mittels Mikrohärteprüfgerät, es werden alle relevanten Merkmale unserer Produkte vermessen.



Diese interne Laborkapazität, sowie die vollständige Dokumentation der Messergebnisse, gewährleisten eine lückenlose Rückverfolgbarkeit unserer Produktqualität und erlauben es uns, Ihnen eine kontinuierlich gute Qualität zu bieten.

NEU IM SORTIMENT



Neuentwicklungen bei SM Motorenteile

Um auf dem neusten Stand der Technik zu bleiben und unsere weltweiten Märkte bestmöglich zu versorgen, erweitern wir durch Neuentwicklungen stetig unser Produktportfolio.

Zurzeit entwickeln wir in den Bereichen Kolbenringe, Kolben, Zylinderlaufbuchsen und Assemblies, Ventiltriebteile und Lagerschalen neue Komponenten, welche ab sofort vorbestellt werden können.

Lagerschalen

[Audi Eng. CBZA / CBZB / CYVA](#)

[Jeep Eng. EFX](#)

[Seat Eng. CBZA / CBZB](#)

[VW Eng. CBZA / CBZB / CYVA](#)

Kolbenringe, Kolben, Zylinderlaufbuchsen und Assemblies

[Audi Eng. CLHA / CRKB / CXMA / CXXB](#)

[KHD Eng. F 2L 2011 / F 2M 2011 / F 3L 2011 / F 3M 2011 / F 4L 2011 / F 4M 2011](#)

[Mercedes Benz Eng. OM 699.300 / OM 699.301](#)

[Nissan Eng. M9T 702 / M9T 706 / M9T 710 / YS23DDT / YS23DDTT](#)

[Renault Eng. M9T 700 / M9T 702 / M9T 704 / M9T 706 / M9T 708 / M9T 710](#)

Ventiltriebteile

[Volvo Penta Eng. TAD1630G / TAD1630P / TAD1630V / TAD1631G / TAD1631GE / TWD1630G / TWD1630P / TWD1630V](#)

[Zu den weiteren Produktneuentwicklungen »](#)

Artikel neu auf Lager

Resultierend aus unseren stetigen Programmerweiterungen, stehen ab sofort neue Komponenten in den Bereichen Kolbenringe, Kolben, Zylinderlaufbuchsen und Assemblies, sowie Ventiltriebteile lagerhaltig zur Verfügung.

Lagerschalen

[Mercedes Benz Eng. OM 607.951 \(K9K\) / OM 608.915 \(K9K\)](#)

[Nissan Eng. K9K / K9K 270 / K9K 276 / K9K 278 / K9K 282 / K9K 292 / K9K 400 / K9K 410 / K9K 430 / K9K 608 / K9K 628 / K9K 636 / K9K 646 / K9K 700 / K9K 702 / K9K 704 / K9K 708 / K9K 710 / K9K 714 / K9K 716 / K9K 718 / K9K 722 / K9K 728 / K9K 732 / K9K 764 / K9K 772 / K9K 872 / K9K 892 / K9K 896](#)

[Renault Eng. K9K 724 / K9K 728 / K9K 729 / K9K 732 / K9K 734 / K9K 740 / K9K 742 / K9K 750 / K9K 752 / K9K 760 / K9K 762 / K9K 764 / K9K 766 / K9K 768 / K9K 770 / K9K 772 / K9K 774 / K9K 780 / K9K 782 / K9K 790 / K9K 792 / K9K 794 / K9K 796 / K9K 800 / K9K 802 / K9K P 732 / K9K 804 / K9K 806 / K9K 808 / K9K 812 / K9K 814 / K9K 816 / K9K 820 / K9K 826 / K9K 830 / K9K 832 / K9K 834 / K9K 836 / K9K 837 / K9K 838 / K9K 840 / K9K 846 / K9K 856 / K9K 858 / K9K 872 / K9K 873 / K9K 884 / K9K 896 / K9K 898 / K9K F 830 / K9K G 724 / K9K 276 / K9K 500 / K9K 608 / K9K 609 / K9K 612 / K9K 628 / K9K 629 / K9K 636 / K9K 638 / K9K 646 / K9K 647 / K9K 649 / K9K 656 / K9K 657 / K9K 700 / K9K 702 / K9K 704 / K9K 706 / K9K 708 / K9K 710 / K9K 712 / K9K 714 / K9K 716 / K9K 718 / K9K 722](#)

[Smart Eng. H4B 409 / H4DA401 / M 281.910 / M 281.920](#)

Kolbenringe, Kolben, Zylinderlaufbuchsen und Assemblies

[Cummins Eng. ISF2.8](#)

[Hyundai Eng. G4ED](#)

[Kia Eng. G4FC](#)

[Komatsu Eng. S6D125](#)

Ventiltriebteile

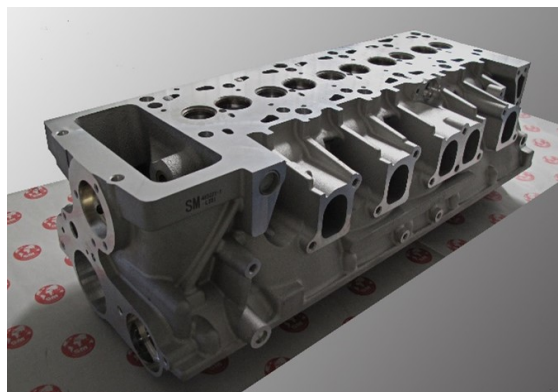
[Cummins Eng. 6 C 8.3 / 6 CT 8.3](#)

[Isuzu Eng. C190 / C240](#)

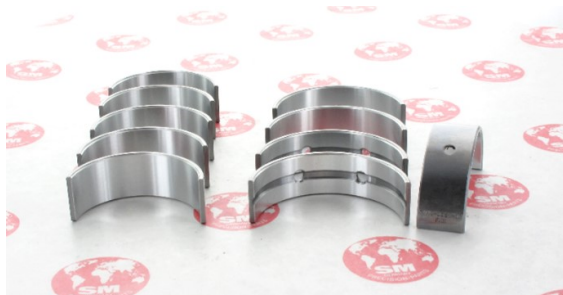
[Weitere ab Lager lieferbare Neuentwicklungen »](#)

Do you still know me?

VW Busse der Baureihen T4 und T5 entwickeln sich zu echten Klassikern. Ob als Zugfahrzeug mit Anhänger oder Wohnmobil – viele Liebhaber bevorzugen die Laufruhe und Flexibilität der 2.5TDI 5-Zylinder Reihenmotoren wie z.B. AXD oder AXE. Für diese Motortypen haben wir den Zylinderkopf [485021-1](#) im Programm. Aber auch ältere 4-Zylinder 1.9D für T4, wie ABL oder 1X haben wir lieferbar. Fragen Sie uns!



Do you already know me?



Die Renault Motoren H4B 3-Zylinder 0.9 Liter und H5F 4-Zylinder 1.2 Liter sind in vielen Fahrzeugen wie Dacia Duster, Mercedes-Benz Citan, Nissan Qashqai, Renault Clio und Kangoo, sowie Smart verbaut. SM bietet für diese Motoren nun die Pleuellager- und Hauptlagersätze [433831](#) und [403829](#) an, erhältlich in STD sowie bis Übermaß 0,75 mm.

INTERNES

10-jähriges Jubiläum: Frau Katia Perez Moya



Seit 2013 ist Frau Perez Moya ein wertvolles Mitglied unseres Fertigungs- und Verpackungsteams. Ob bei der Ringsatzassemblierung oder dem Verpacken von Ventilen und Führungen, ist sie stets mit Schnelligkeit und Präzision dabei.

Wir danken Frau Perez Moya für Ihren unermüdlichen Einsatz und freuen uns auf eine weitere gute Zusammenarbeit.

Saber Zertifikat

Wir freuen uns, Ihnen mitteilen zu dürfen, dass wir auch für das Jahr 2023 unser Saber Zertifikat für die Ausfuhr nach Saudi -Arabien erhalten haben. Somit können unsere

saudi-arabischen Kunden weiterhin problemlos SM Produkte importieren.

Zur Unterstützung der Erdbebenopfer in der Türkei und in Syrien haben wir über die Aktion Deutschland Hilft e.V. gespendet, um einen kleinen Teil dazu beizutragen, dass die Menschen in diesen Ländern ihre Hoffnung nicht verlieren.



TERMINE



[Automechanika in Astana](#), Kasachstan vom 12. – 14.04.2023



[Automec in São Paulo](#), Brasilien vom 25. – 29.04.2023



[Automechanika in Istanbul](#), Türkei vom 8. – 11.06.2023

Wir werden auf allen 3 Messen erreichbar sein. Kontaktieren Sie bitte Ihren Projektmanager für einen Termin.

Öffnungszeiten



Aufgrund der gesetzlichen Feiertage bleibt unser Betrieb an Karfreitag, 07.04.2023, sowie an Ostermontag, 10.04.2023 geschlossen.

Am 1.05.2023 haben wir auch geschlossen.

Ebenso ist unser Betrieb an Christi Himmelfahrt, 18.05.2023 und dem Brückentag danach, 19.05.2023, geschlossen.

Auch am Pfingstmontag, 29.05.2023, sowie an Fronleichnam, 08.06.2023 und dem daran anschließenden Brückentag, 09.06.2023 haben wir geschlossen.

Sie möchten den Newsletter nicht mehr erhalten? [Hier können Sie sich austragen.](#)

SM Motorenteile GmbH

Sitz: Asperg | Registergericht Stuttgart HRB301350

vertreten durch W. & O. Schöttle

Alleenstr. 70 | 71679 Asperg - Germany

Tel: +49 (0)7141 2047-0 | Fax: +49 (0)7141 2047-16

info@sm-original-germany.com | www.sm-original-germany.com

[Datenschutz](#)

Bilder: SM Motorenteile, Fotolia