



[ГЛАВНАЯ](#) | [КАТАЛОГИ](#) | [КОНТАКТЫ](#) | [МАГАЗИН](#)

Уважаемые дамы и господа,

В этом году мы с нетерпением ждем возможности отпраздновать 40-летие нашего семейного бизнеса SM Motorenteile. За последние несколько десятилетий мы прошли через взлеты и падения, но без Вас, наших клиентов, мы не добились бы такого успеха в продажах запасных частей и серийном производстве на протяжении стольких лет. Поэтому, мы выражаем Вам огромную благодарность за Вашу поддержку и лояльность, которые позволяют нам вместе оглянуться назад на 40 лет успеха. И в будущем Вы можете рассчитывать на высокоточное изготовление компонентов, дружную семью SM и успешное совместное будущее.



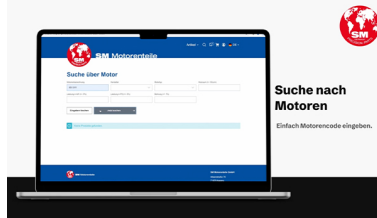
Приятного чтения Вам желает
Оливер Шоттле и вся команда SM Motorenteile GmbH

info@sm-original-germany.com

ТОП ТЕМЫ / НОВОСТИ



[40-ЛЕТНИЕ КОМПАНИИ](#)
[SM >>>](#)



[НОВЫЕ ФУНКЦИИ](#)
[ПОИСКА В](#)
[ИНТЕРНЕТ-МАГАЗИНЕ](#)
[>>>](#)



[КОРПОРАТИВНЫЙ](#)
[ПРАЗДНИК ДЛЯ](#)
[СОТРУДНИКОВ >>>](#)



[НОВЫЕ РАЗРАБОТКИ](#)
[>>>](#)



[НОВЫЕ ТОВАРЫ НА](#)
[СКЛАДЕ >>>](#)



[ДАТЫ И СОБЫТИЯ](#)
[>>>](#)

КАЧЕСТВО С 1984 ГОДА – ПЕРВОЕ ДЕСЯТИЛЕТИЕ КОМПАНИИ SM

С момента нашего основания в 1984 году мы посвятили себя производству высококачественных запасных деталей для высокорейтинговых двигателей. Именно поэтому, несмотря на постоянно меняющийся мир, мы неизменно сопровождали Вас на протяжении последних 40 лет.

Более миллиона установленных поршневых колец и ассортимент продукции, насчитывающий более 10 000 наименований, мы очень гордимся тем, что наша продукция является символом качества и надежности во всем мире.

Наше путешествие началось 40 лет назад, тогда еще под названием MVI Motorenteile, с продажи деталей клапанного механизма в качестве дополнения к нашей существующей программе поршневых колец от компании Schöttle Motorenteile GmbH, основанной и управляемой г-ном Вольфгангом Шоттле. В конце 1980-х годов мы расширили нашу бизнес-стратегию, выстроив план действий на международных рынках, включая интернациональную сеть продаж. Благодаря нашим поставленным требованиям к качеству и постоянному развитию, мы заложили основу для комплексной программы запасных частей SM для европейских и азиатских двигателей в течение первого десятилетия нашей деятельности.

Будучи семейным бизнесом, мы гордимся тем, что являемся Вашим надежным партнером уже на протяжении 40 лет. Мы и в дальнейшем стремимся поставлять товары высочайшего качества, параллельно работая над обеспечением удовлетворенности наших клиентов.

[back >>](#)



ЧАСТИ ДВИГАТЕЛЯ SM 1984-1994 гг.

НОВЫЕ УЛУЧШЕННЫЕ ФУНКЦИИ ПОИСКА АРТИКУЛОВ В НАШЕМ ИНТЕРНЕТ-МАГАЗИНЕ!!

Мы рады представить Вам новые возможности поиска товара в нашем интернет-магазине. Наше видео с практическими рекомендациями покажет Вам, исключительно в качестве нашего B2B клиента, быстрый поиск товара по конкретным артикулам, двигателям и транспортным средствам. Новые фильтры по параметрам поиска делают процесс оформления заказа еще комфортнее. Улучшите свой клиентский опыт в процессе оформления заказа, будучи клиентом B2B, с помощью новых фильтров и возможностей поиска в нашем интернет-магазине. Если Вы также хотите воспользоваться преимуществами нашего интернет-магазина, пожалуйста, свяжитесь с нами. Фильм «Как установить фильтр» в виде анимационного тизера

[back >>](#)



Новые фильтры

Новые функции фильтра по ссылочным номерам,
по ссылочным номерам конкурентов, двигателям,
автомобилям и размерам.

[Новые функции поиска в интернет-магазине »](#)

[back >>](#)

НОВИНКИ В АССОРТИМЕНТЕ

Чтобы быть в курсе новейших технологий и наилучшим образом обслуживать мировые рынки, мы постоянно пополняем наш ассортимент продукции новыми разработками.

В настоящее время мы разрабатываем новые компоненты в области поршневых колец, поршней, гильз цилиндров и поршней в сборе с гильзой, части клапанного механизма и вкладыши подшипников, которые можно предварительно заказать уже сейчас.

Вкладыши

[Citroen Eng. YHR \(DV5RUCd\) / YHS \(DV5RCE\) / YHV \(DV5RUC\) / YHW \(DV5RE\) / YHX \(DV5RC\) / ...](#)

[DS Eng. YHS \(DV5RCE\) / YHY \(DV5RD\) / YHZ \(DV5RC\)](#)

[Opel Eng. D 15 DT \(DV5RD\) / D 15 DT \(DV5RUCD\) / D 15 DTH \(DV5RC\) / D 15 DTH \(DV5RUC\) / ...](#)

[Peugeot Eng. YHR \(DV5RUCd\) / YHS \(DV5RCE\) / YHV \(DV5RUC\) / YHW \(DV5RE\) / YHX \(DV5RC\) / ...](#)

[Toyota Eng. 5WZ-HV \(DV5RUC\) / 5WZ-TV \(DV5RUCD\) / DV5RC / DV5RD / DV5RE](#)

[Vauxhall Eng. D 15 DT \(DV5RD\) / D 15 DT \(DV5RUCD\) / D 15 DTH \(DV5RC\) / ...](#)

Поршневые кольца, поршни, гильзы цилиндров и поршни в сборе с гильзой:

[Audi Eng. AHL / ALZ / ANA / AVU / AVU / BFQ / BGU / BSE / BSF](#)

[Hyundai Eng. G4FA](#)

[Kia Eng. G4FA](#)

[Seat Eng. ALZ / BFQ / BGU / BSE / BSF / CHGA](#)

[Skoda Eng. AVU / BFQ / BGU / BSE / BSF / CHGA](#)

[VW Eng. AHL / ALZ / ANA / AVU / AYD / BFQ / BFS / BGU / BJH / BSE / BSF / CHGA](#)

Части клапанного механизма

[Caterpillar Eng. 3406](#)

[Citroen Eng. YHR \(DV5RUCd\) / YHV \(DV5RUC\) / YHW \(DV5RE\) / ...](#)

[Dacia Eng. H4B 400 / H4B 405 / H4B 408 / H4B 410 / H5F 402 / H5F 404 / H5F 410](#)

[DS Eng. YHY \(DV5RD\) / YHZ \(DV5RC\)](#)

[Fiat Eng. 8040.04.200 / 8040.04.280 / 8040.05.200 / 8040.05.230 / ...](#)

[Fiat Eng. 8060.25.661 / 8060.25.662 / 8060.25.663 / 8060.25.669 / ...](#)

[Iveco 8040.25B.4200 / 8040.25B.4220 / 8040.25X.4000 / 8040.25X.4010 / ...](#)

[Iveco Eng. 8060.04.051 / 8060.04.055 / 8060.04.060 / 8060.04.070 / ...](#)

[Mercedes Benz Eng. M 200.711](#)

[Nissan Eng. H4B 408 / HR09DET / HR12DDT / HRA2DDT](#)

[Opel Eng. D 15 DT \(DV5RD\) / D 15 DT \(DV5RUCD\) / D 15 DTH \(DV5RC\) / ...](#)

[Peugeot Eng. YHR \(DV5RUCd\) / YHV \(DV5RUC\) / YHW \(DV5RE\) / YHX \(DV5RC\) / ...](#)

[Porsche Eng. M 96.03](#)

[Renault Eng. H4B 400 / H4B 401 / H4B 408 / H5F 400 / H5F 403 / H5F 404 / ...](#)

[Smart Eng. H4B 409 / M 281.910](#)

[Toyota Eng. 5WZ-HV \(DV5RUC\) / 5WZ-TV \(DV5RUCD\)](#)

[Vauxhall Eng. D 15 DT \(DV5RD\) / D 15 DT \(DV5RUCD\) / ...](#)

[Для дальнейших разработок новых продуктов »](#)

[back >>](#)

Новые позиции на складе[/[LINK](#)]

В результате постоянного расширения ассортимента нашей продукции на складе появились новые компоненты в товарных группах поршневых колец, поршней, гильз цилиндров и поршней в сборе с гильзой, а также частей клапанного механизма.

Поршневые кольца, поршни, гильзы цилиндров и поршни в сборе с гильзой:

[Citroen Eng. 5FX \(EP6DT\) / 5FY \(EP6DTS\)](#)

[Citroen Eng. YHR \(DV5RUCd\) / YHS \(DV5RCE\) / YHV \(DV5RUC\) / YHT \(DV5RCF\) / YHW \(DV5RE\) / YHX \(DV5RC\) / YHY \(DV5RD\) / YHZ \(DV5RC\)](#)

[DS Eng. YHS \(DV5RCE\) / YHY \(DV5RD\) / YHZ \(DV5RC\)](#)

[Ford Eng. BEGA / BEDC / Z2DA / Z2GA / Z2JA / ZTDA / ZTDB / ZTGA / ZTJA / ZTJB](#)

[Komatsu Eng. 4D95](#)

[Mini Eng. N14 B16 A](#)

[Opel Eng. D 15 DT \(DV5RD\) / D 15 DT \(DV5RUCD\) / D 15 DTH \(DV5RC\) / D 15 DTH \(DV5RUC\) / D 15 DTL \(DV5RE\) / ...](#)

[Peugeot Eng. 5FV \(EP6CDT\) / 5FX \(EP6DT\) / 5FY \(EP6DTS\)](#)

[Peugeot Eng. YHR \(DV5RUCd\) / YHS \(DV5RCE\) / YHV \(DV5RUC\) / YHT \(DV5RCF\) / YHW \(DV5RE\) / YHX \(DV5RC\) / ...](#)

[Toyota Eng. 1Z](#)

[Toyota Eng. 5WZ-HV \(DV5RUC\) / DV5RC / DV5RD / DV5RE](#)

[Vauxhall Eng. D 15 DT \(DV5RD\) / D 15 DT \(DV5RUCD\) / D 15 DTH \(DV5RC\) / D 15 DTH \(DV5RUC\) / D 15 DTL \(DV5RE\) ...](#)

Части клапанного механизма

[Volvo Eng. D9A260 / D9A300 / D9A340 / D9A380](#)

[Volvo Penta Eng. TAD940VE / TAD941VE / TAD942VE / TAD943VE](#)

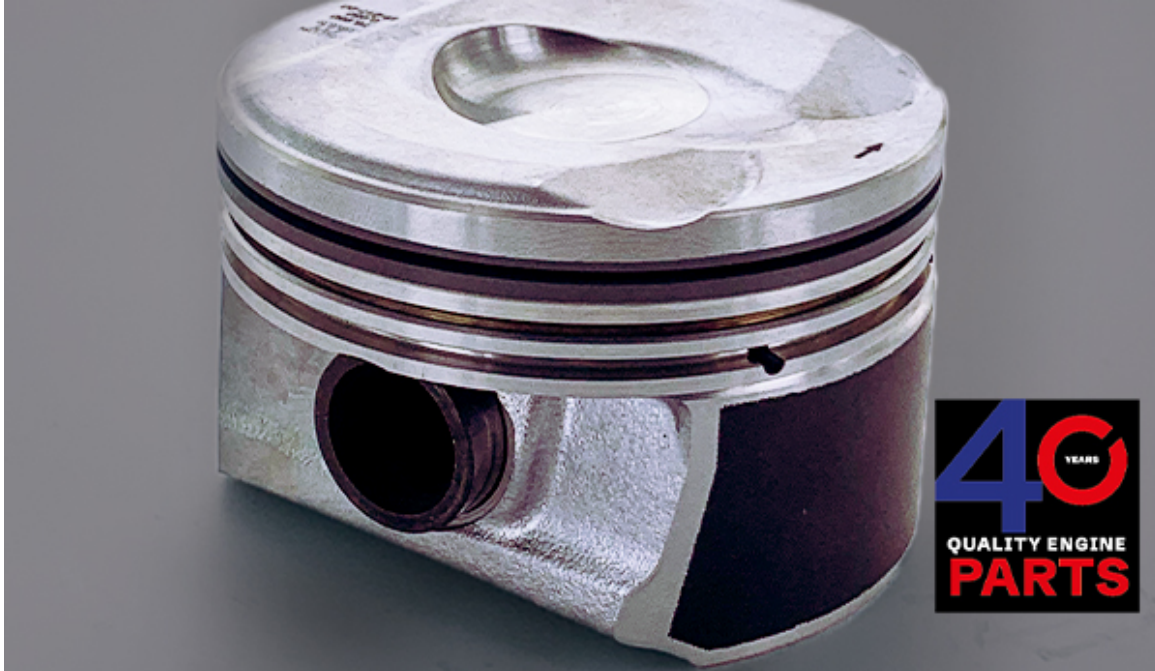
Другие новые разработки доступны на складе »

DO YOU STILL KNOW ME...



У нас в наличии имеются гильзы цилиндров артикул [951001-1](#) (без уплотнений) и артикул [951001-2](#) (с уплотнениями) на актуальный двигатель Mercedes-Benz Euro 6 OM471LA, которым оснащен Actros MP4/5, а также подходящий на японский грузовик марки Fuso, оснащенный двигателем 6R10. Пожалуйста, не стесняйтесь обращаться в наш отдел продаж.

DO YOU ALREADY KNOW ME...



Для небольших, но мощных 1,6-литровых двигателей 16V N14B16A, установленных на Mini Cooper S и PSA 5FV мы имеем в наличии поршни стандартного размера ([800731-00-1](#)) и поршни ремонтного размера на 0,50 мм ([800731-50-1](#)). Мы с нетерпением ждем Вашего заказа.

[back >>](#)

ВНУТРЕННИЙ

Работа в отделе продаж SM Motorenteile интересна и разнообразна. Мы осуществляем доставку по всему миру, и почти каждая страна имеет свои уникальные особенности. Приятные коллеги и руководство, которые относятся друг к другу с большим уважением и признательностью, а также интенсивное обучение показывают, насколько профессиональна работа в SM Motorenteile. Основное внимание, конечно же, уделяется обеспечению удовлетворенности клиентов. Поскольку мне очень нравится общаться на английском языке, мне особенно нравится работать с международными клиентами.



Ольга Гассман, Отдел продаж

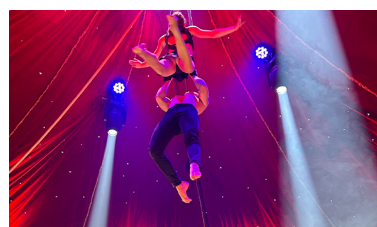
Мне очень нравится работать в SM Motorenteile, потому что здесь меня вдохновляет атмосфера, в которой ценят мою работу и поощряют мое развитие. Открытое общение и доверие, существующие здесь, создают позитивную атмосферу, которая позволяет мне креативно мыслить и генерировать новые идеи. В SM Motorenteile я не только чувствую себя частью компании, но и частью семьи, которая вместе празднует успехи и поддерживает друг друга.



Бернадетт Дитерле, Отдел маркетинга

НЕЗАБЫВАЕМЫЙ ВЕЧЕР: 40-ЛЕТНИЕ КОМПАНИИ В ПАЛАЦО ХАРАЛЬДА ВОЛЬФАРТА В ШТУТГАРТЕ

[back >>](#)



Наше корпоративное празднование юбилея было ярким праздником, полным радости, теплых встреч и акробатических трюков. От сверкающего кольца до праздничных столов – каждое мгновение было волшебным. Наш общий дух сделал этот вечер незабываемым. Спасибо всем коллегам, которые позволили превратить это мероприятие в прекрасный вечер!

ДАТЫ | ЧАСЫ РАБОТЫ

СОХРАНИТЕ ДАТУ: посетите нас на выставке Automechanika во Франкфурте с 10 по 14 сентября 2024 г. на стенде № 5.1 С 9.s.

часы работы

В связи с праздничными днями (празднование Пасхи/Троицы) наша компания будет закрыта в следующие дни:

29.03.2024 - 01.04.2024

1 мая 2024 г.

9 мая 2024 г. - 12 мая 2024 г.

20 мая 2024 г.

30 мая 2024 г. – 2 июня 2024 г.

[back >>](#)



Вы не хотите получать информационное письмо? [Здесь Вы можете отменить рассылку.](#)

SM Motorenteile GmbH

Местоположение: Asperg | регистрационный суд Stuttgart HRB301350

ответственные W. И O. Schöttle

Alleenstr. 70 | 71679 Asperg - Germany

Tel: +49 (0)7141 2047-0 | Fax: +49 (0)7141 2047-16

info@sm-original-germany.com | www.sm-original-germany.com

[конфиденциальность](#)

фотографии: SM Motorenteile, Fotolia