



[HOME](#) | [KATALOGE](#) | [KONTAKT](#) | [SHOP](#)

Sehr geehrte Damen und Herren,

Wir freuen uns darauf, in diesem Jahr das 40-jährige Jubiläum unseres Familienunternehmens SM Motorenteile zu feiern. Wir haben uns die letzten Jahrzehnte durch Höhen und Tiefen gearbeitet, wären aber ohne Sie, unsere Kunden, nicht seit so vielen Jahren im Ersatzteilehandel und in der Serienproduktion so erfolgreich. Wir möchten Ihnen deshalb herzlich für Ihre Unterstützung und Treue danken, die es uns ermöglichen, gemeinsam auf 40 Jahre Erfolgsgeschichte zurückzublicken. Freuen Sie sich auch weiterhin auf präzise gefertigte Bauteile, eine herzliche SM-Familie und eine gemeinsame erfolgreiche Zukunft.



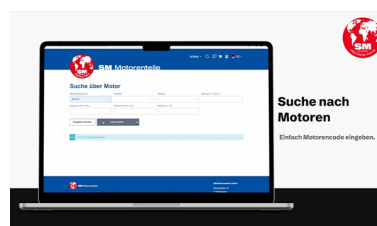
Viel Spaß beim Lesen wünscht
Oliver Schöttle und das gesamte Team der SM Motorenteile GmbH

info@sm-original-germany.com

TOPTHEMEN | AKTUELLES



[40 JAHRE SM
MOTORENTEILE >>>](#)



[NEUE FILTER WEBSHOP
>>>](#)



[40 JAHRE SM
MITARBEITERFEST >>>](#)

UNDER DEVELOPMENT IN STOCK



[NEUE ENTWICKLUNGEN](#)

[>>>](#)

[NEUE ARTIKEL AB](#)

[LAGER >>>](#)

[WICHTIGE TERMINE >>>](#)

QUALITÄT SEIT 1984

DAS ERSTE JAHRZEHNT SM MOTORENTEILE

Seit unserer Gründung im Jahr 1984 haben wir uns der Herstellung erstklassiger Motorenteile verschrieben. Daher haben wir, trotz einer sich ständig verändernden Welt, Sie beständig in den letzten 40 Jahre begleitet. Mit über einer Million verbauter Kolbenringe und einer Produktpalette von mehr als 10.000 Artikeln sind wir heute stolz darauf, dass unsere Produkte weltweit für Qualität und Zuverlässigkeit stehen.

Unserer Reise begann von 40 Jahren, damals noch unter dem Namen MVI Motorenteile, mit dem Verkauf von Ventiltriebteilen als Ergänzung zu unserem bestehenden Kolbenringprogramm der Schöttle Motorenteile GmbH, gegründet und geführt durch Herrn Wolfgang Schöttle. Ende der 1980er Jahre weiteten wir unsere Geschäftsstrategie aus und bauten ein internationales Vertriebsnetz auf. Durch unseren eigenen Anspruch an Qualität und die kontinuierliche Weiterentwicklung, haben wir in unserem ersten Jahrzehnt den Grundstein für unseren umfassenden Ersatzteilprogramm für europäische und asiatische Motoren gelegt.

Als Familienunternehmen sind wir stolz darauf, seit 40 Jahren Ihr vertrauensvoller Partner zu sein. Wir sind fest entschlossen, weiterhin höchste Qualität und Kundenzufriedenheit zu bieten.

Tauchen Sie mit uns in 40 Jahre Unternehmensgeschichte ein!

[back >>](#)



SM MOTORENTEILE VON 1984-1994

NEUE VERBESSERTE FEATURES FÜR DIE PRODUKTSUCHE IN UNSEREM WEBSHOP!

Wir sind hocheifrig, Ihnen unserer neuen Features für die Produktsuche in unserem Webshop vorstellen zu können. Unser How-To-Video zeigt Ihnen, wie Sie als B2B Bestandskunde gezielt nach Artikeln, Motoren und Fahrzeugen suchen und das passende Produkt finden können. Die neuen Filter- bzw. Suchoptionen machen Ihre Bestellung noch einfacher. Verbessern Sie Ihre Einkaufserfahrung als B2B Bestandskunde mit den neuen Filter- und Suchoptionen in unserem Webshop. Wollen Sie ebenfalls die Vorteile unseres Webshops nutzen, dann sprechen Sie uns gerne an.

[back >>](#)



Webshop neue Funktionen

**Neue Filterfunktionen nach Referenznummern,
Wettbewerber-Referenznummern, Motoren,
Fahrzeugen und Abmessungen.**

[Zum Webshop mit neuen Filterfunktionen »](#)

ARTIKEL NEU IN DER ENTWICKLUNG

Um auf dem neusten Stand der Technik zu bleiben und unsere weltweiten Märkte bestmöglich zu versorgen, erweitern wir durch Neuentwicklungen stetig unser Produktportfolio.

Zurzeit entwickeln wir in den Bereichen Kolbenringe, Kolben, Zylinderlaufbuchsen und Assemblies, Ventiltriebteile und Lagerschalen neue Komponenten, welche ab sofort vorbestellt werden können.

Lagerschalen

[Citroen Eng. YHR \(DV5RUCd\) / YHS \(DV5RCE\) / YHV \(DV5RUC\) / YHW \(DV5RE\) / YHX \(DV5RC\) / ...](#)

[DS Eng. YHS \(DV5RCE\) / YHY \(DV5RD\) / YHZ \(DV5RC\)](#)

[Opel Eng. D 15 DT \(DV5RD\) / D 15 DT \(DV5RUCD\) / D 15 DTH \(DV5RC\) / D 15 DTH \(DV5RUC\) / ...](#)

[Peugeot Eng. YHR \(DV5RUCd\) / YHS \(DV5RCE\) / YHV \(DV5RUC\) / YHW \(DV5RE\) / YHX \(DV5RC\) / ...](#)

[Toyota Eng. 5WZ-HV \(DV5RUC\) / 5WZ-TV \(DV5RUCD\) / DV5RC / DV5RD / DV5RE](#)

[Vauxhall Eng. D 15 DT \(DV5RD\) / D 15 DT \(DV5RUCD\) / D 15 DTH \(DV5RC\) / ...](#)

Kolbenringe, Kolben, Zylinderlaufbuchsen und Assemblies

[Audi Eng. AHL / ALZ / ANA / AVU / AVU / BFQ / BGU / BSE / BSF](#)

[Hyundai Eng. G4FA](#)

[Kia Eng. G4FA](#)

[Seat Eng. ALZ / BFQ / BGU / BSE / BSF / CHGA](#)

[Skoda Eng. AVU / BFQ / BGU / BSE / BSF / CHGA](#)

[VW Eng. AHL / ALZ / ANA / AVU / AYD / BFQ / BFS / BGU / BJH / BSE / BSF / CHGA](#)

Ventiltriebteile

[Caterpillar Eng. 3406](#)

[Citroen Eng. YHR \(DV5RUCd\) / YHV \(DV5RUC\) / YHW \(DV5RE\) / ...](#)

[Dacia Eng. H4B 400 / H4B 405 / H4B 408 / H4B 410 / H5F 402 / H5F 404 / H5F 410](#)

[DS Eng. YHY \(DV5RD\) / YHZ \(DV5RC\)](#)

[Fiat Eng. 8040.04.200 / 8040.04.280 / 8040.05.200 / 8040.05.230 / ...](#)

[Fiat Eng. 8060.25.661 / 8060.25.662 / 8060.25.663 / 8060.25.669 / ...](#)

[Iveco 8040.25B.4200 / 8040.25B.4220 / 8040.25X.4000 / 8040.25X.4010 / ...](#)

[Iveco Eng. 8060.04.051 / 8060.04.055 / 8060.04.060 / 8060.04.070 / ...](#)

[Mercedes Benz Eng. M 200.711](#)

[Nissan Eng. H4B 408 / HR09DET / HR12DDT / HRA2DDT](#)

[Opel Eng. D 15 DT \(DV5RD\) / D 15 DT \(DV5RUCD\) / D 15 DTH \(DV5RC\) / ...](#)

[Peugeot Eng. YHR \(DV5RUCd\) / YHV \(DV5RUC\) / YHW \(DV5RE\) / YHX \(DV5RC\) / ...](#)

[Porsche Eng. M 96.03](#)

[Renault Eng. H4B 400 / H4B 401 / H4B 408 / H5F 400 / H5F 403 / H5F 404 / ...](#)

[Smart Eng. H4B 409 / M 281.910](#)

[Toyota Eng. 5WZ-HV \(DV5RUC\) / 5WZ-TV \(DV5RUCD\)](#)

[Vauxhall Eng. D 15 DT \(DV5RD\) / D 15 DT \(DV5RUCD\) / ...](#)

ARTIKEL NEU AB LAGER

Resultierend aus unseren stetigen Programmierweiterungen, stehen ab sofort neue Komponenten in den Bereichen Kolbenringe, Kolben, Zylinderlaufbuchsen und Assemblies, sowie Ventiltriebteile lagerhaltig zur Verfügung.

Kolbenringe, Kolben, Zylinderlaufbuchsen und Assemblies

[Citroen Eng. 5FX \(EP6DT\) / 5FY \(EP6DTS\)](#)

[Citroen Eng. YHR \(DV5RUCd\) / YHS \(DV5RCE\) / YHV \(DV5RUC\) / YHT \(DV5RCF\) / YHW \(DV5RE\) / YHX \(DV5RC\) / YHY \(DV5RD\) / YHZ \(DV5RC\)](#)

[DS Eng. YHS \(DV5RCE\) / YHY \(DV5RD\) / YHZ \(DV5RC\)](#)

[Ford Eng. BEGA / BEDC / Z2DA / Z2GA / Z2JA / ZTDA / ZTDB / ZTGA / ZTJA / ZTJB](#)

[Komatsu Eng. 4D95](#)

[Mini Eng. N14 B16 A](#)

[Opel Eng. D 15 DT \(DV5RD\) / D 15 DT \(DV5RUCD\) / D 15 DTH \(DV5RC\) / D 15 DTH \(DV5RUC\) / D 15 DTL \(DV5RE\) / ...](#)

[Peugeot Eng. 5FV \(EP6CDT\) / 5FX \(EP6DT\) / 5FY \(EP6DTS\)](#)

[Peugeot Eng. YHR \(DV5RUCd\) / YHS \(DV5RCE\) / YHV \(DV5RUC\) / YHT \(DV5RCF\) / YHW \(DV5RE\) / YHX \(DV5RC\) / ...](#)

[Toyota Eng. 1Z](#)

[Toyota Eng. 5WZ-HV \(DV5RUC\) / DV5RC / DV5RD / DV5RE](#)

[Vauxhall Eng. D 15 DT \(DV5RD\) / D 15 DT \(DV5RUCD\) / D 15 DTH \(DV5RC\) / D 15 DTH \(DV5RUC\) / D 15 DTL \(DV5RE\)...](#)

Ventiltreibteile

[Volvo Eng. D9A260 / D9A300 / D9A340 / D9A380](#)

[Volvo Penta Eng. TAD940VE / TAD941VE / TAD942VE / TAD943VE](#)

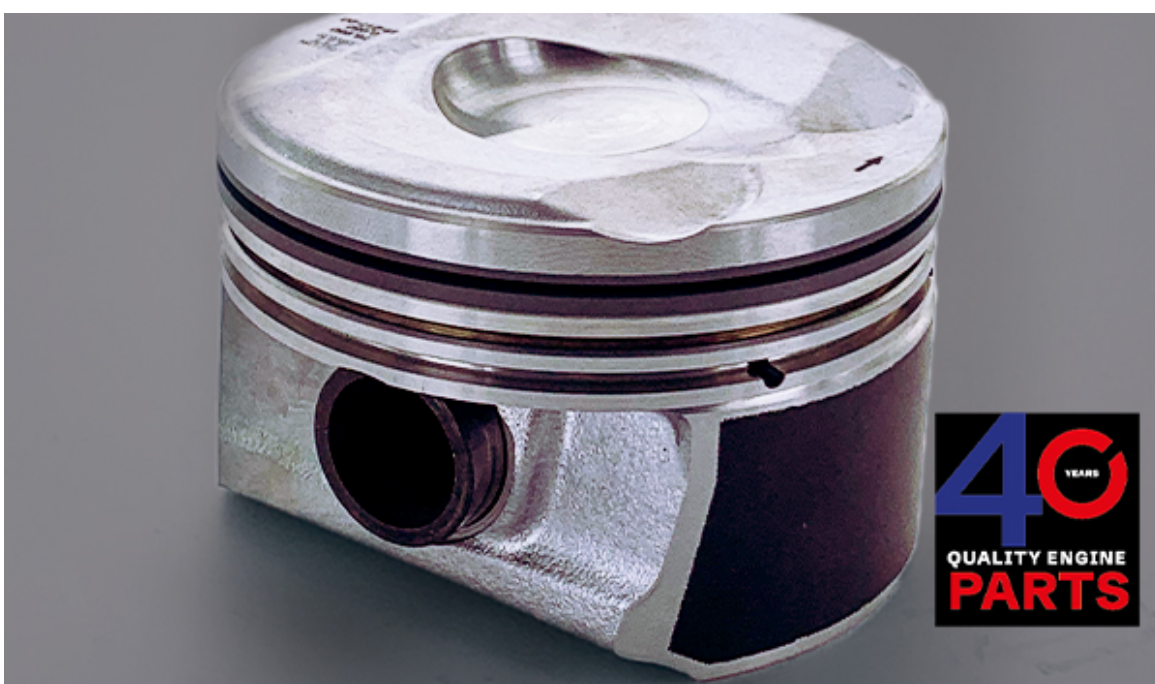
[Weitere ab Lager lieferbare Neuentwicklungen »](#)

DO YOU STILL KNOW ME



Unsere Zylinderlaufbuchse [951001-1](#) (ohne Dichtsatz) und [951001-2](#) (mit Dichtsatz) für den aktuellen Mercedes-Benz Euro 6 Motor OM471LA, u.a. verbaut im Actros MP4/5, aber auch im japanischen Fuso LKW mit der Motorbezeichnung 6R10 haben wir stets für Sie im Programm. Sprechen Sie unser Verkaufsteam gerne dazu an.

DO YOU ALREADY KNOW ME



Für die kleinen, kraftvollen 1.6 Liter 16V Motoren N14B16A für den Mini Cooper S und PSA 5FV haben wir nun den Kolben im Standard ([800731-00-1](#)) und im 0,50 mm Übermaß ([800731-50-1](#)) ab Lager lieferbar. Wir freuen uns über Ihre Bestellung.

[back >>](#)

INTERNES

"Spannend und abwechslungsreich ist die Arbeit im Vertriebsservice bei der SM Motorenteile. Wir liefern weltweit und fast jedes Land bringt seine Besonderheiten mit sich. Nette Kollegen und Vorgesetzte, die sich mit Respekt und Wertschätzung begegnen, sowie intensive Einarbeitung zeigt, wie professionell bei der SM Motorenteile gearbeitet wird. Im Fokus steht es selbstverständlich, für die Kundenzufriedenheit zu sorgen. Da ich sehr gerne auf Englisch kommuniziere, macht mir die Betreuung der internationalen Kunden besonders viel Spaß."



Olga Gassmann, Vertriebsservice

"Ich arbeite sehr gerne bei SM Motorenteile, denn hier erlebe ich ein inspirierendes Umfeld, in dem meine Arbeit geschätzt und meine Entwicklung gefördert wird. Die offene Kommunikation und das Vertrauen, das hier herrscht, schaffen eine positive Atmosphäre, in der ich mich mit Spaß engagiere. Bei der SM Motorenteile fühle ich mich nicht nur als Teil eines Unternehmens, sondern als Teil einer Familie, die gemeinsam Erfolge feiert und sich gegenseitig unterstützt."



Bernadette Dieterle, Marketing

UNVERGESSLICHER ABEND: 40-JÄHRIGES FIRMENJUBILÄUM IM PALAZZO STUTTGART

[back >>](#)



Unsere interne Jubiläumsfeier war ein strahlendes Fest voller Freude, herzlicher Begegnungen und akrobatischer Höhepunkte. Von der funkelnden Manege bis zu den festlich gedeckten Tischen war jeder Moment magisch. Unser gemeinsamer Spirit hat diesen Abend zu einem unvergesslichen Erlebnis gemacht. Danke an alle Kolleg*innen, die dieses großartige Ereignis mit uns gestaltet haben.

TERMINE | ÖFFNUNGSZEITEN

Termine:

SAVE THE DATE: Besuchen Sie uns auf der Automechanika Frankfurt vom 10.-14. September 2024 in Halle 5.1 C59.

Schließtermine Feier-Brückentage Ostern/Pfingsten:

An folgenden Tagen haben wir aufgrund von Feier- und Brückentagen in Deutschland unseren Betrieb geschlossen und an allen anderen Tagen sind wir gerne für Sie da.

29.03.2024 - 01.04.2024

01.05.2024

09.05.2024 -12.05.2024

20.05.2024

30.05.2024 – 02.06.2024

[back >>](#)



Sie möchten den Newsletter nicht mehr erhalten? [Hier können Sie sich austragen.](#)

SM Motorenteile GmbH

Sitz: Asperg | Registergericht Stuttgart HRB301350

vertreten durch W. & O. Schöttle

Alleenstr. 70 | 71679 Asperg - Germany

Tel: +49 (0)7141 2047-0 | Fax: +49 (0)7141 2047-16

info@sm-original-germany.com | www.sm-original-germany.com

[Datenschutz](#)

Bilder: SM Motorenteile, Fotolia