



[INICIO](#) | [CATÁLOGO](#) | [CONTACTO](#) | [SHOP](#)

Estimados Señoras y Señores,

Este año nos complace celebrar el 40º aniversario de nuestra empresa familiar SM Motorenteile GmbH. Durante las últimas décadas hemos superado altibajos, pero sin ustedes, nuestros clientes leales, no habríamos tenido tanto éxito en el mercado de recambios y en la producción en serie OE durante tantos años. Por lo tanto, expresamos nuestro más sincero agradecimiento por su apoyo y fidelidad, que nos ha permitido recordar 40 años de éxito compartido.

Puede seguir contando con componentes de fabricación de alta precisión y calidad, una familia cálida y acogedora SM, y un futuro juntos lleno de éxitos.



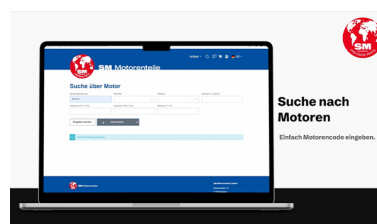
Esperamos que disfruten nuestro boletín.
Oliver Schöttle y el equipo de SM Motorenteile GmbH

info@sm-original-germany.com

TEMAS PRINCIPALES | NOVEDADES



[40 AÑOS DE PIEZAS DE MOTOR SM >>>](#)



[NUEVA TIENDA WEB DE FILTRO >>>](#)



[CELEBRACIÓN 40 AÑOS DE EMPLEADO SM >>>](#)

**UNDER
DEVELOPMENT** **NEW
IN STOCK**



[NUEVOS
DESARROLLOS >>>](#)

[NUEVOS ARTÍCULOS
EN STOCK >>>](#)

[NOMBRAMIENTOS
IMPORTANTES >>>](#)

CALIDAD DESDE 1984 - LA PRIMERA DÉCADA DE SM MOTORENTEILE

Desde nuestra fundación en 1984, nos hemos dedicado a la fabricación de piezas de motor de primera clase. Por eso, a pesar de un mundo en constante cambio, le hemos acompañado durante los últimos 40 años. Con más de un millón de anillos de pistón instalados y una gama de productos de más de 10.000 artículos, nos enorgullece decir que nuestros productos son sinónimo de calidad y fiabilidad en todo el mundo.

Nuestro viaje comenzó hace 40 años, entonces bajo el nombre de MVI Motorenteile, nos enfocamos en el suministro de piezas de trenes de válvulas para complementar el programa de anillos de pistón existente de Schöttle Motorenteile GmbH, fundada y dirigida por el Sr. Wolfgang Schöttle. A finales de los años 80, ampliamos nuestra estrategia comercial y gama de productos, construyendo una red de ventas internacional que sigue creciendo en la actualidad. Al establecer nuestros propios estándares altos de calidad y desarrollo continuo, hemos sentado las bases de nuestro completo programa de repuestos para motores europeos y asiáticos en la primera década.

Como empresa familiar, estamos orgullosos de ser su socio de confianza durante 40 años y estamos comprometidos a seguir ofreciendo la más alta calidad y satisfacción al cliente. ¡Sumérjase con nosotros en 40 años de historia SM!

[back >>](#)



PIEZAS DEL MOTOR SM DE 1984-1994

NUEVAS FUNCIONES MEJORADAS PARA LA BÚSQUEDA DE PRODUCTOS EN NUESTRA TIENDA WEB

Estamos encantados de presentarle las nuevas funciones de búsqueda de productos en nuestra tienda web. Nuestro vídeo le mostrará a usted, nuestro cliente B2B, como buscar artículos, motores y vehículos específicos y encontrar el producto adecuado para sus necesidades. Nuestras nuevas opciones de filtro y búsqueda le facilitarán la realización de pedidos. Mejore su experiencia de compra como cliente B2B y aproveche de las ventajas de nuestra tienda web. Póngase en contacto con nosotros si aún no está familiarizado, no dude en contactarnos.

[back >>](#)



Webshop neue Funktionen

**Neue Filterfunktionen nach Referenznummern,
Wettbewerber-Referenznummern, Motoren,
Fahrzeugen und Abmessungen.**

[A la tienda web con nuevas funciones de filtrado »](#)

NUEVOS DESARROLLOS DE SM MOTORENTEILE:

Con el fin de permanecer a la vanguardia con las últimas tecnologías y abastecer nuestros mercados globales de la mejor manera posible, ampliamos continuamente nuestra gama de productos a través de nuevos desarrollos.

Actualmente estamos desarrollando nuevos componentes en las áreas de: juegos de segmentos, pistones, camisas, kits de motor, piezas de tren de válvulas y cojinetes.

¡Pídalo ahora por adelantado!

Cojinetes

[Citroen Eng. YHR \(DV5RUCd\) / YHS \(DV5RCE\) / YHV \(DV5RUC\) / YHW \(DV5RE\) / YHX \(DV5RC\) / ...](#)

[DS Eng. YHS \(DV5RCE\) / YHY \(DV5RD\) / YHZ \(DV5RC\)](#)

[Opel Eng. D 15 DT \(DV5RD\) / D 15 DT \(DV5RUCD\) / D 15 DTH \(DV5RC\) / D 15 DTH \(DV5RUC\) / ...](#)

[Peugeot Eng. YHR \(DV5RUCd\) / YHS \(DV5RCE\) / YHV \(DV5RUC\) / YHW \(DV5RE\) / YHX \(DV5RC\) / ...](#)

[Toyota Eng. 5WZ-HV \(DV5RUC\) / 5WZ-TV \(DV5RUCD\) / DV5RC / DV5RD / DV5RE](#)

[Vauxhall Eng. D 15 DT \(DV5RD\) / D 15 DT \(DV5RUCD\) / D 15 DTH \(DV5RC\) / ...](#)

Juegos de Segmentos, Pistones, Camisas y Kits de motor

[Audi Eng. AHL / ALZ / ANA / AVU / AVU / BFQ / BGU / BSE / BSF](#)

[Hyundai Eng. G4FA](#)

[Kia Eng. G4FA](#)

[Seat Eng. ALZ / BFQ / BGU / BSE / BSF / CHGA](#)

[Skoda Eng. AVU / BFQ / BGU / BSE / BSF / CHGA](#)

[VW Eng. AHL / ALZ / ANA / AVU / AYD / BFQ / BFS / BGU / BJH / BSE / BSF / CHGA](#)

Piezas de tren de válvulas

[Caterpillar Eng. 3406](#)

[Citroen Eng. YHR \(DV5RUCd\) / YHV \(DV5RUC\) / YHW \(DV5RE\) / ...](#)

[Dacia Eng. H4B 400 / H4B 405 / H4B 408 / H4B 410 / H5F 402 / H5F 404 / H5F 410](#)

[DS Eng. YHY \(DV5RD\) / YHZ \(DV5RC\)](#)

[Fiat Eng. 8040.04.200 / 8040.04.280 / 8040.05.200 / 8040.05.230 / ...](#)

[Fiat Eng. 8060.25.661 / 8060.25.662 / 8060.25.663 / 8060.25.669 / ...](#)

[Iveco 8040.25B.4200 / 8040.25B.4220 / 8040.25X.4000 / 8040.25X.4010 / ...](#)

[Iveco Eng. 8060.04.051 / 8060.04.055 / 8060.04.060 / 8060.04.070 / ...](#)

[Mercedes Benz Eng. M 200.711](#)

[Nissan Eng. H4B 408 / HR09DET / HR12DDT / HRA2DDT](#)

[Opel Eng. D 15 DT \(DV5RD\) / D 15 DT \(DV5RUCD\) / D 15 DTH \(DV5RC\) / ...](#)

[Peugeot Eng. YHR \(DV5RUCd\) / YHV \(DV5RUC\) / YHW \(DV5RE\) / YHX \(DV5RC\) / ...](#)

[Porsche Eng. M 96.03](#)

[Renault Eng. H4B 400 / H4B 401 / H4B 408 / H5F 400 / H5F 403 / H5F 404 / ...](#)

[Smart Eng. H4B 409 / M 281.910](#)

[Toyota Eng. 5WZ-HV \(DV5RUC\) / 5WZ-TV \(DV5RUCD\)](#)
[Vauxhall Eng. D 15 DT \(DV5RD\) / D 15 DT \(DV5RUCD\) / ...](#)

Para más desarrollos de nuevos productos»

[back >>](#)

NUEVOS ARTÍCULOS EN STOCK:

Como resultado del continuo crecimiento de nuestro programa, tenemos nuevos componentes en las áreas de: segmentos, pistones, camisas y kits de motor, así como piezas del tren de válvulas. ¡Ahora disponibles en stock!

Juegos de Segmentos, Pistones, Camisas y Kits de motor

[Citroen Eng. 5FX \(EP6DT\) / 5FY \(EP6DTS\)](#)

[Citroen Eng. YHR \(DV5RUCd\) / YHS \(DV5RCE\) / YHV \(DV5RUC\) / YHT \(DV5RCF\) / YHW \(DV5RE\) / YHX \(DV5RC\) / YHY \(DV5RD\) / YHZ \(DV5RC\)](#)

[DS Eng. YHS \(DV5RCE\) / YHY \(DV5RD\) / YHZ \(DV5RC\)](#)

[Ford Eng. BEGA / BEDC / Z2DA / Z2GA / Z2JA / ZTDA / ZTDB / ZTGA / ZTJA / ZTJB](#)

[Komatsu Eng. 4D95](#)

[Mini Eng. N14 B16 A](#)

[Opel Eng. D 15 DT \(DV5RD\) / D 15 DT \(DV5RUCD\) / D 15 DTH \(DV5RC\) / D 15 DTH \(DV5RUC\) / D 15 DTL \(DV5RE\) / ...](#)

[Peugeot Eng. 5FV \(EP6CDT\) / 5FX \(EP6DT\) / 5FY \(EP6DTS\)](#)

[Peugeot Eng. YHR \(DV5RUCd\) / YHS \(DV5RCE\) / YHV \(DV5RUC\) / YHT \(DV5RCF\) / YHW \(DV5RE\) / YHX \(DV5RC\) / ...](#)

[Toyota Eng. 1Z](#)

[Toyota Eng. 5WZ-HV \(DV5RUC\) / DV5RC / DV5RD / DV5RE](#)

[Vauxhall Eng. D 15 DT \(DV5RD\) / D 15 DT \(DV5RUCD\) / D 15 DTH \(DV5RC\) / D 15 DTH \(DV5RUC\) / D 15 DTL \(DV5RE\) ...](#)

Piezas de tren de válvulas

[Volvo Eng. D9A260 / D9A300 / D9A340 / D9A380](#)

[Volvo Penta Eng. TAD940VE / TAD941VE / TAD942VE / TAD943VE](#)

Más novedades disponibles en stock »

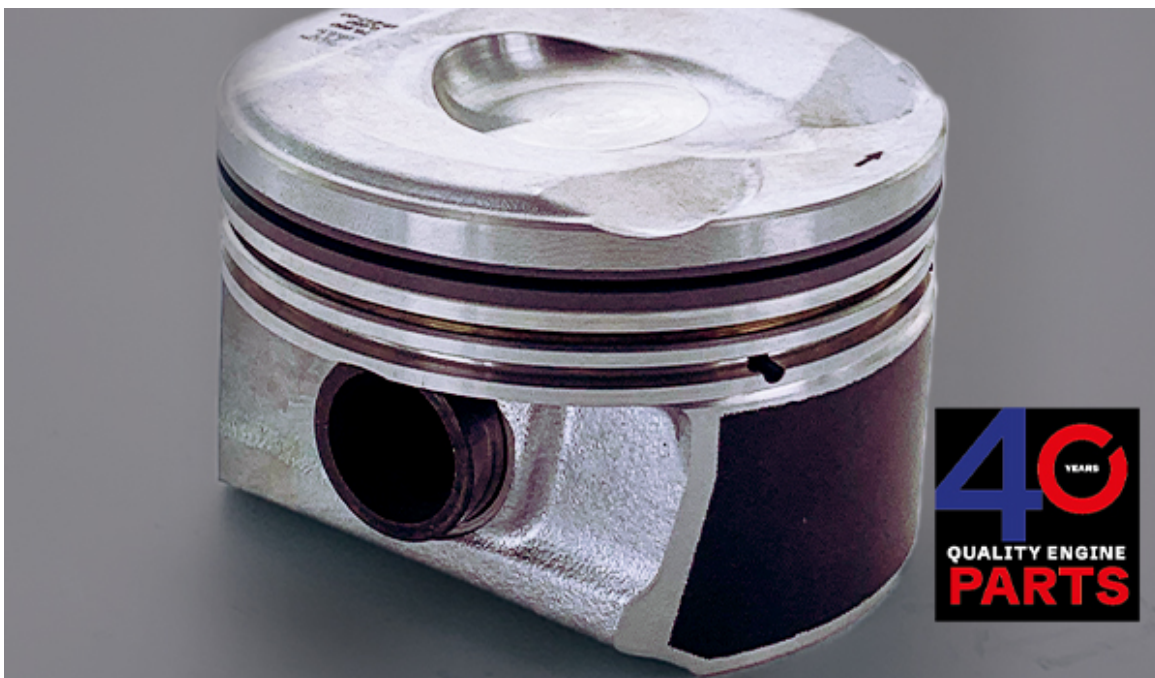
DO YOU STILL KNOW ME...



Siempre tenemos camisas de cilindro [951001-1](#) (sin juego de juntas) y [951001-2](#) (con juego de juntas) en nuestra gama de productos para usted. Se emplea en el motor Mercedes-Benz Euro 6 OM471LA, en el Actros MP4/5, entre otros, y en el camión japonés Fuso con denominación de motor 6R10.

Póngase en contacto con nuestro equipo de ventas para obtener más información.

DO YOU ALREADY KNOW ME



Para los pequeños y potentes motores N14B16A de 1,6 litros y 16 V para Mini Cooper S y PSA 5FV, ahora tenemos disponibles en stock el pistón estándar ([800731-00-1](#)) y en sobremedida 0,50 mm ([800731-50-1](#)). Esperamos recibir su pedido.

[back >>](#)

INTERNO

"Trabajar en el Servicio de Ventas de SM Motorenteile es emocionante y variado. Realizamos entregas en todo el mundo y cada país tiene sus propias características. Compañeros y superiores agradables que se tratan con respeto y aprecio, así como una formación intensiva, demuestran la profesionalidad con la que se trabaja en SM Motorenteile. Nuestro objetivo es siempre garantizar la satisfacción del cliente y, como me gusta comunicarme en inglés, disfruto especialmente atender a clientes internacionales."



Olga Gassmann, Servicio de ventas

"Me gusta mucho trabajar en SM Motorenteile porque aquí vivo un ambiente inspirador en el que se valora mi trabajo y se fomenta mi desarrollo. La comunicación abierta y la confianza que prevalecen crean una atmósfera positiva en la que me divierto al involucrarme. En SM Motorenteile no solo siento que formo parte de una empresa, sino también de una familia que celebra los éxitos y se apoya mutuamente."



Bernadette Dieterle, Marketing

VELADA INOLVIDABLE: 40º ANIVERSARIO DE LA EMPRESA EN EL PALAZZO STUTTGART

[back >>](#)



Nuestro aniversario de empleados fue una celebración radiante llena de alegría, cálidos encuentros, y momentos acrobáticos. Desde la resplandeciente pista de circo hasta las mesas festivas, cada momento fue mágico. Nuestro espíritu compartido hizo de esta velada una experiencia inolvidable. Gracias a todos nuestros colegas que hicieron de este evento un día maravilloso.

FECHAS IMPORTANTES | HORARIOS DE ATENCIÓN...

¡GUARDE LA FECHA!: Visítenos en Automechanika Frankfurt del 10 al 14 de septiembre de 2024 en el pabellón 5.1 - C59

Fechas de cierre por días festivos y puente durante Semana Santa/Pentecostés:
Debido a días festivos en Alemania, permaneceremos cerrados durante las siguientes fechas:

29.03.2024 - 01.04.2024
01.05.2024
09.05.2024 - 12.05.2024
20.05.2024
30.05.2024 – 02.06.2024

[back >>](#)



No desea recibir más el boletín informativo? [Aquí](#) se puede Ud. dar de baja.

SM Motorenteile GmbH

Asiento de la sociedad: Asperg | juzgado de registro Stuttgart HRB301350

Representado por W., O. Schöttle

Alleenstr. 70 | 71679 Asperg - Germany

Tel: +49 (0)7141 2047-0 | Fax: +49 (0)7141 2047-16

info@sm-original-germany.com | www.sm-original-germany.com

[Protección de datos](#)

Fotos: SM Motorenteile, Fotolia