



[HOME](#) | [CATALOGUE](#) | [CONTACT](#) | | [SHOP](#)

Chère Madame, cher Monsieur,

Nous nous réjouissons de célébrer cette année le 40e anniversaire de notre entreprise familiale SM Motorenteile. Nous avons connu des hauts et des bas au cours des dernières décennies, mais sans vous, nos clients, nous n'aurions pas connu autant de succès dans le commerce de pièces de rechange et la production en série pendant tant d'années. Nous tenons donc à vous remercier chaleureusement pour votre soutien et votre fidélité, qui nous permettent de revenir ensemble sur 40 ans de succès. Réjouissez-vous de continuer à recevoir des pièces fabriquées avec précision, d'une famille SM chaleureuse et d'un avenir prospère ensemble.



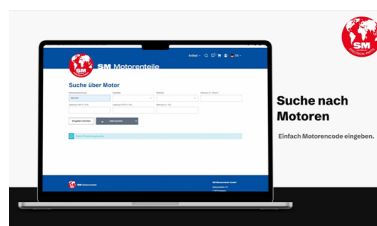
Nous vous souhaitons une bonne lecture.
Oliver Schöttle et toute l'équipe de SM Motorenteile GmbH

info@sm-original-germany.com

SUJETS PHARES | ACTUALITÉ



[40 ANS DE PIÈCES
MOTEUR SM >>>](#)



[NOUVELLE BOUTIQUE
EN LIGNE >>>](#)



[CÉLÉBRATION INTERNE
DES 40 ANS DE SM >>>](#)

**UNDER
DEVELOPMENT** **NEW
IN STOCK**



[NOUVEAUX
DÉVELOPPEMENTS >>>](#)

[NOUVEAUX ARTICLES
EN STOCK>>>](#)

[DATE IMPORTANTS >>>](#)

QUALITÉ DEPUIS 1984 - LA PREMIÈRE DÉCENNIE DES PIÈCES DE MOTEUR SM

Depuis notre fondation en 1984, nous nous sommes engagés à produire des pièces de moteur de première qualité. Malgré un monde en constante évolution, nous sommes à vos côtés depuis 40 ans.

Avec plus d'un million de segments de piston installés et une gamme de produits de plus de 10 000 articles, nous sommes fiers aujourd'hui que nos produits soient synonymes de qualité et de fiabilité dans le monde entier.

Notre voyage a commencé il y a 40 ans, à l'époque encore sous le nom de MVI-Motorenteile, avec la vente de pièces de commande de soupapes en complément de notre programme existant de segments de piston de Schöttle Motorenteile GmbH, fondée et dirigée par M. Wolfgang Schöttle. À la fin des années 1980, nous avons élargi notre stratégie commerciale et établi un réseau de vente international. Grâce à notre propre engagement en faveur de la qualité et du développement continu, nous avons jeté les bases de notre gamme complète de pièces de rechange pour moteurs européens et asiatiques au cours de notre première décennie.

En tant qu'entreprise familiale, nous sommes fiers d'être votre partenaire de confiance depuis 40 ans. Nous sommes déterminés à continuer à offrir la meilleure qualité et à satisfaire nos clients.

Plongez avec nous dans 40 ans d'histoire de l'entreprise !

[back >>](#)



PIÈCES MOTEUR SM DE 1984-1994

NOUVELLES FONCTIONNALITES AMELIOREES POUR LA RECHERCHE DE PRODUITS DANS NOTRE WEBSHOP

Nous avons le plaisir de vous présenter nos nouvelles fonctionnalités de recherche de produits dans notre webshop. Notre tutoriel vidéo vous montre comment, en tant que client B2B existant, vous pouvez rechercher de manière ciblée des articles, des moteurs et des véhicules et trouver le produit adéquat. Les nouvelles options de filtrage ou de recherche rendent votre commande encore plus facile.

Améliorez votre expérience d'achat en tant que client B2B existant grâce aux nouvelles options de filtrage et de recherche dans notre webshop. Si vous souhaitez également profiter des avantages de notre webshop, veuillez nous contacter.

[back >>](#)



Webshop nouvelles

Nouvelles fonctions de filtrage par numéro de référence, par numéro de référence de compétiteurs, par moteur, par véhicule et par dimensions.

[back >>](#)

NOUVEAUX DÉVELOPPEMENTS DE SM-MOTORENTEILE:

Afin de toujours être à la pointe de la technologie et de pouvoir approvisionner nos marchés mondiaux au mieux, nous élargissons en permanence notre gamme de nouveaux développements.

En ce moment, nous développons de nouveaux composants dans les domaines des jeux de segments, des pistons, des chemises, des assemblages, des pièces de commande de soupape et des coussinets – vous pouvez déjà les commander d'avance dès maintenant.

Coussinets

[Citroen Eng. YHR \(DV5RUCd\) / YHS \(DV5RCE\) / YHV \(DV5RUC\) / YHW \(DV5RE\) / YHX \(DV5RC\) / ...](#)

[DS Eng. YHS \(DV5RCE\) / YHY \(DV5RD\) / YHZ \(DV5RC\)](#)

[Opel Eng. D 15 DT \(DV5RD\) / D 15 DT \(DV5RUCD\) / D 15 DTH \(DV5RC\) / D 15 DTH \(DV5RUC\) / ...](#)

[Peugeot Eng. YHR \(DV5RUCd\) / YHS \(DV5RCE\) / YHV \(DV5RUC\) / YHW \(DV5RE\) / YHX \(DV5RC\) / ...](#)

[Toyota Eng. 5WZ-HV \(DV5RUC\) / 5WZ-TV \(DV5RUCD\) / DV5RC / DV5RD / DV5RE](#)

[Vauxhall Eng. D 15 DT \(DV5RD\) / D 15 DT \(DV5RUCD\) / D 15 DTH \(DV5RC\) / ...](#)

Segments, Pistons, Chemises et Assemblages

[Audi Eng. AHL / ALZ / ANA / AVU / AVU / BFQ / BGU / BSE / BSF](#)

[Hyundai Eng. G4FA](#)

[Kia Eng. G4FA](#)

[Seat Eng. ALZ / BFQ / BGU / BSE / BSF / CHGA](#)

[Skoda Eng. AVU / BFQ / BGU / BSE / BSF / CHGA](#)

[VW Eng. AHL / ALZ / ANA / AVU / AYD / BFQ / BFS / BGU / BJH / BSE / BSF / CHGA](#)

Pièces de commande de soupape

[Caterpillar Eng. 3406](#)

[Citroen Eng. YHR \(DV5RUCd\) / YHV \(DV5RUC\) / YHW \(DV5RE\) / ...](#)

[Dacia Eng. H4B 400 / H4B 405 / H4B 408 / H4B 410 / H5F 402 / H5F 404 / H5F 410](#)

[DS Eng. YHY \(DV5RD\) / YHZ \(DV5RC\)](#)

[Fiat Eng. 8040.04.200 / 8040.04.280 / 8040.05.200 / 8040.05.230 / ...](#)

[Fiat Eng. 8060.25.661 / 8060.25.662 / 8060.25.663 / 8060.25.669 / ...](#)

[Iveco 8040.25B.4200 / 8040.25B.4220 / 8040.25X.4000 / 8040.25X.4010 / ...](#)

[Iveco Eng. 8060.04.051 / 8060.04.055 / 8060.04.060 / 8060.04.070 / ...](#)

[Mercedes Benz Eng. M 200.711](#)

[Nissan Eng. H4B 408 / HR09DET / HR12DDT / HRA2DDT](#)

[Opel Eng. D 15 DT \(DV5RD\) / D 15 DT \(DV5RUCD\) / D 15 DTH \(DV5RC\) / ...](#)
[Peugeot Eng. YHR \(DV5RUCd\) / YHV \(DV5RUC\) / YHW \(DV5RE\) / YHX \(DV5RC\) / ...](#)
[Porsche Eng. M 96.03](#)
[Renault Eng. H4B 400 / H4B 401 / H4B 408 / H5F 400 / H5F 403 / H5F 404 / ...](#)
[Smart Eng. H4B 409 / M 281.910](#)
[Toyota Eng. 5WZ-HV \(DV5RUC\) / 5WZ-TV \(DV5RUCD\)](#)
[Vauxhall Eng. D 15 DT \(DV5RD\) / D 15 DT \(DV5RUCD\) / ...](#)

Pour d'autres développements de nouveaux produits »

[back >>](#)

NOUVEAUX ARTICLES DISPONIBLES EN STOCK:

Résultant de l'élargissement permanent de notre gamme, dès maintenant nous avons en stock les composants suivants dans les domaines des jeux de segments, pistons, chemises, assemblages, coussinets et pièces de commande de soupape.

Segments, Pistons, Chemises et Assemblages

[Citroen Eng. 5FX \(EP6DT\) / 5FY \(EP6DTS\)](#)
[Citroen Eng. YHR \(DV5RUCd\) / YHS \(DV5RCE\) / YHV \(DV5RUC\) / YHT \(DV5RCF\) / YHW \(DV5RE\) / YHX \(DV5RC\) / YHY \(DV5RD\) / YHZ \(DV5RC\)](#)
[DS Eng. YHS \(DV5RCE\) / YHY \(DV5RD\) / YHZ \(DV5RC\)](#)
[Ford Eng. BEGA / BEDC / Z2DA / Z2GA / Z2JA / ZTDA / ZTDB / ZTGA / ZTJA / ZTJB](#)
[Komatsu Eng. 4D95](#)
[Mini Eng. N14 B16 A](#)
[Opel Eng. D 15 DT \(DV5RD\) / D 15 DT \(DV5RUCD\) / D 15 DTH \(DV5RC\) / D 15 DTH \(DV5RUC\) / D 15 DTL \(DV5RE\) / ...](#)
[Peugeot Eng. 5FV \(EP6CDT\) / 5FX \(EP6DT\) / 5FY \(EP6DTS\)](#)
[Peugeot Eng. YHR \(DV5RUCd\) / YHS \(DV5RCE\) / YHV \(DV5RUC\) / YHT \(DV5RCF\) / YHW \(DV5RE\) / YHX \(DV5RC\) / ...](#)
[Toyota Eng. 1Z](#)
[Toyota Eng. 5WZ-HV \(DV5RUC\) / DV5RC / DV5RD / DV5RE](#)
[Vauxhall Eng. D 15 DT \(DV5RD\) / D 15 DT \(DV5RUCD\) / D 15 DTH \(DV5RC\) / D 15 DTH \(DV5RUC\) / D 15 DTL \(DV5RE\)...](#)

Pièces de commande de soupape

[Volvo Eng. D9A260 / D9A300 / D9A340 / D9A380](#)
[Volvo Penta Eng. TAD940VE / TAD941VE / TAD942VE / TAD943VE](#)

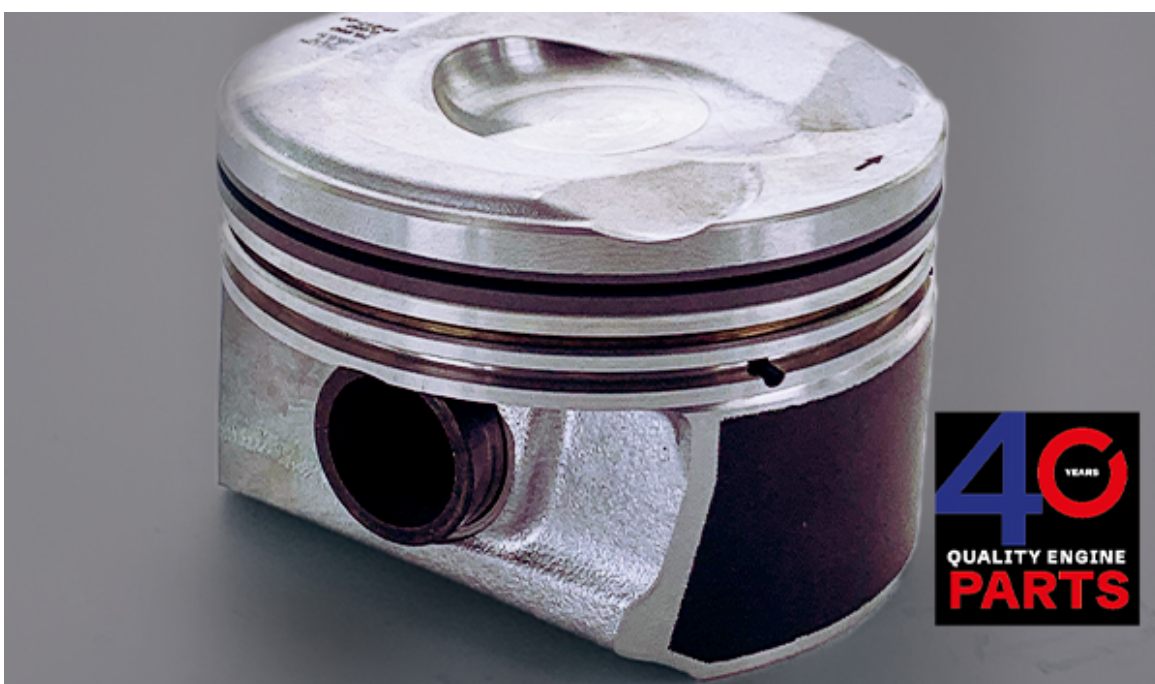
Autres nouveaux développements disponibles en stock »

DO YOU STILL KNOW ME...



Nous avons toujours nos chemises de cylindre [951001-1](#) (sans joints) et [951001-2](#) (y compris les joints) pour le moteur OM471LA Mercedes-Benz Euro 6 actuel, installé dans l'Actros MP4/5, mais aussi dans le camion japonais Fuso avec la désignation moteur 6R10. Contactez notre équipe commerciale à ce sujet.

DO YOU ALREADY KNOW ME...



Pour les petits moteurs puissants 1.6 litre 16V N14B16A pour la Mini Cooper S et PSA 5FV, nous avons maintenant en stock le piston en version standard ([800731-00-1](#)) et en surcote de 0,50 mm ([800731-50-1](#)). Nous serons heureux de recevoir votre commande.

[back >>](#)

INTERNE

"Le travail au service commercial de SM Motorenteile est passionnant et diversifié. Nous livrons partout dans le monde et presque chaque pays a ses particularités. Des collègues et des supérieurs sympathiques, qui se traitent avec respect et estime, ainsi qu'une formation intensive montrent le professionnalisme du travail chez SM Motorenteile. La satisfaction du client est bien sûr au centre de nos préoccupations. Comme j'aime beaucoup communiquer en anglais, j'ai beaucoup de plaisir à m'occuper des clients internationaux."



Olga Gassmann, Service des ventes

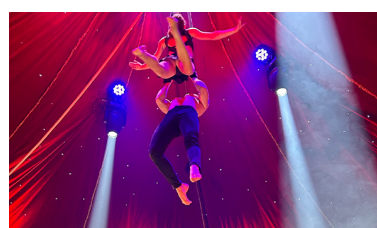
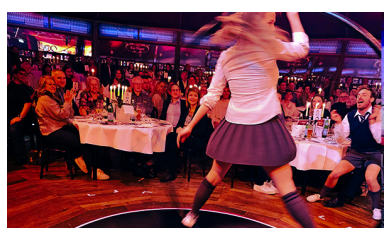
"Je travaille avec plaisir chez SM Motorenteile, car j'y découvre un environnement inspirant où on apprécie mon travail et où on encourage mon développement. La communication ouverte et la confiance qui règnent ici créent une atmosphère positive dans laquelle je m'engage avec plaisir. Chez SM Motorenteile, je ne me sens pas seulement membre d'une entreprise, mais aussi d'une famille qui célèbre ensemble ses succès et se soutient mutuellement."



Bernadette Dieterle, Marketing

SOIRÉE INOUBLIABLE : 40E ANNIVERSAIRE DE L'ENTREPRISE AU „PALAZZO“ À STUTTGART

[back >>](#)



Notre célébration interne de l'anniversaire a été une célébration rayonnante, pleine de joie, de rencontres sincères et de moments forts acrobatiques. De l'arène étincelante aux tables festives, chaque moment était magique. Notre esprit commun a fait de cette soirée un événement inoubliable. Merci à tous les collègues qui ont fait de cet événement une merveilleuse soirée!

DATES IMPORTANTES | HORAIRES D'OUVERTURE

SAVE THE DATE: Rendez-nous visite au stand du salon Automechanika Francfort du 10 au 14 septembre 2024 dans le hall 5.1 - C59.

Dates de fermeture - Jours fériés et ponts de Pâques/Pentecôte :

Les jours suivants, nous serons fermés en raison des jours fériés en Allemagne. Nous restons à votre disposition tous les autres jours.

29.03.2024 - 01.04.2024

01.05.2024

09.05.2024 - 12.05.2024

20.05.2024

30.05.2024 – 02.06.2024

[back >>](#)



Vous ne voulez plus recevoir notre newsletter? Veuillez vous [désinscrire](#).

SM Motorenteile GmbH

Siège: Asperg | Cour de registre Stuttgart HRB301350

représenté par W. et O. Schöttle

Alleenstr. 70 | 71679 Asperg - Germany

Tél: +49 (0)7141 2047-0 | Fax: +49 (0)7141 2047-16

info@sm-original-germany.com | www.sm-original-germany.com

[Protection des données](#)