



SM Motorenteile GmbH



[HOME](#) | [CATALOGUE](#) | [CONTACT](#) | [SHOP](#)

Chère Madame, cher Monsieur,

Dans ce bulletin d'informations, nous revenons sur la deuxième décennie de l'histoire de notre entreprise (1994-2004). Le développement de nouveaux marchés et l'élargissement de notre gamme de produits ne sont que quelques faits marquants de cette période. Depuis le début de notre parcours, notre objectif a été d'améliorer continuellement la satisfaction de nos clients et la qualité de nos produits. Mais nous ne pouvons pas le faire sans votre précieux feedback, c'est pourquoi nous serions très heureux si vous participiez à notre sondage de satisfaction client dès aujourd'hui ! Nous vous invitons également à visiter notre catalogue en ligne et à utiliser les fonctionnalités pratiques pour trouver les articles qui vous intéressent.



Merci pour votre fidélité et votre soutien.

Oliver Schöttle et l'équipe de SM Motorenteile GmbH
info@sm-original-germany.com

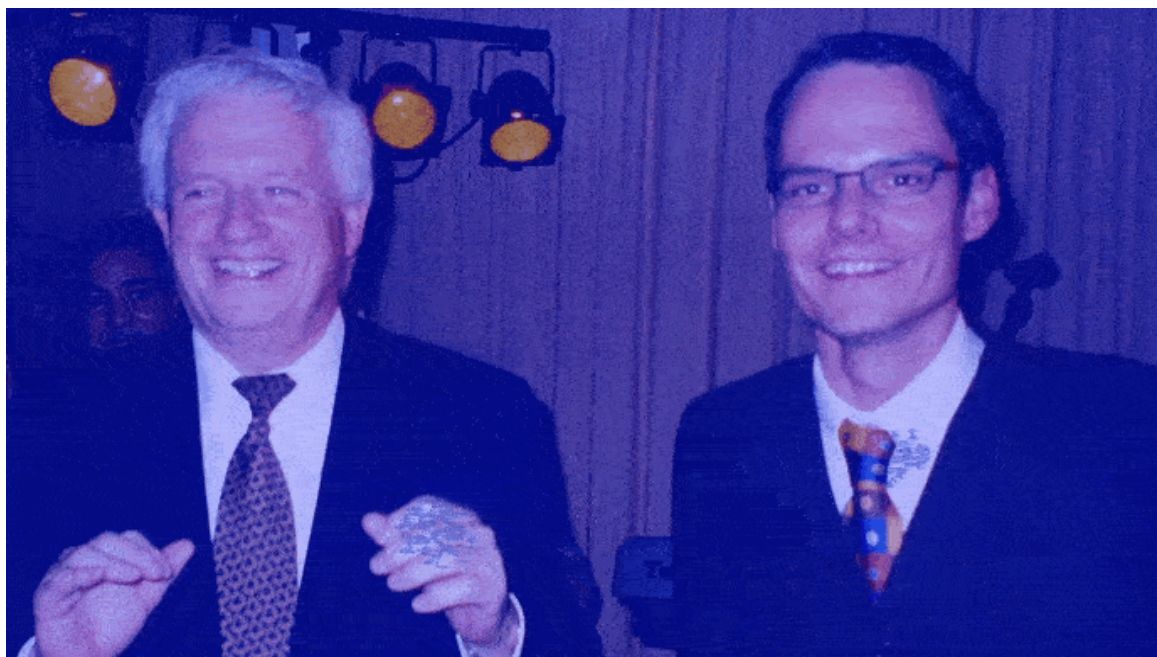
QUALITÉ DEPUIS 1984 - LA DEUXIÈME DÉCENNIE DES PIÈCES MOTEUR SM

En publiant notre premier catalogue et en obtenant avec succès la certification ISO-9001, nous avons jeté les bases de nos normes de service et de qualité. Cette augmentation de la qualité signifie également que nous sommes autorisés à fournir des fabricants de série tels que Mercedes Benz. Ici, nous avons pu prouver qu'en plus de nos pièces de moteur, nous pouvions également réaliser un large éventail d'autres projets, tels que les engrenages de pompe à huile ou les pièces moulées sous

pression en aluminium.

Afin de donner suffisamment d'espace pour un développement dynamique, nous avons augmenté notre capacité de stockage à 2 500 m² pendant cette période de changement, et nous avons également renforcé nos relations commerciales internationales et consolidé notre cosmopolitisme.

Nous sommes particulièrement heureux et fiers que bon nombre des relations de partenariat établies depuis nos débuts perdurent jusqu'à ce jour. Ensemble, nos entreprises se sont développées et ont aidé la famille mondiale SM à atteindre sa taille actuelle. Merci beaucoup !



SM MOTORENTEILE GMBH 1984-1994

SM MOTORENTEILE CONVAINC DEPUIS 40 ANS EN TERMES DE QUALITÉ, DE RAPPORT QUALITÉ-PRIX ET DE CONFIANCE - ÉVALUEZ-NOUS MAINTENANT !

Depuis 1984, nous nous efforçons d'atteindre les plus hauts niveaux de satisfaction client et d'améliorer notre service. Lors des sondages précédents, nous avons été particulièrement satisfaits des évaluations positives dans les domaines de la qualité, du rapport qualité-prix et de la confiance dans notre marque. Ces reconnaissances nous encouragent dans notre engagement quotidien et nous motivent à continuer d'atteindre les plus hauts niveaux de performance.

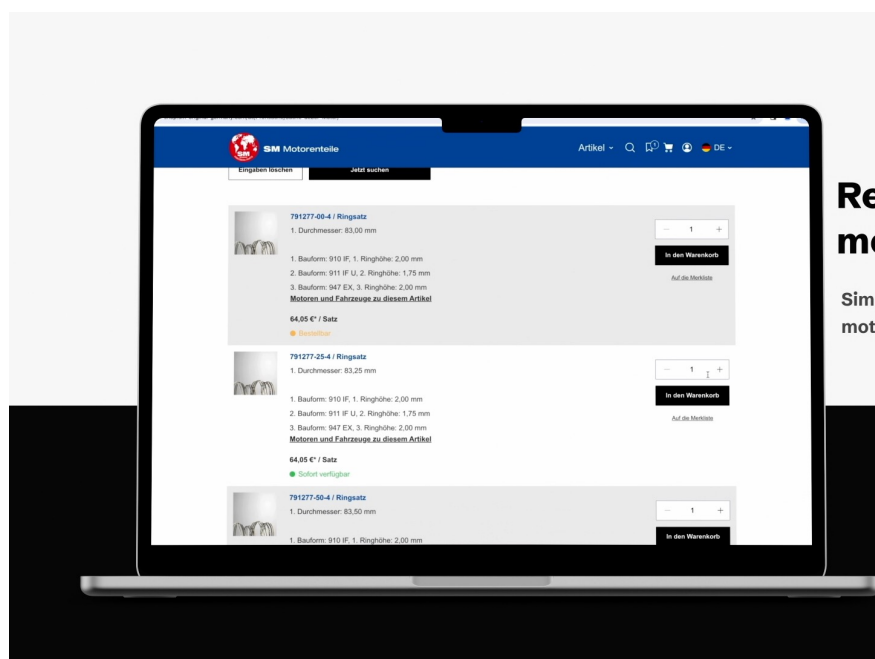
Pour garantir que cela reste ainsi, nous lançons un autre sondage clients. Votre feedback est très important pour nous, y compris les commentaires critiques. Merci de vous prendre maximum 6 minutes pour participer à ce sondage :

[Participer au sondage »](#)

NOUVELLES FONCTIONS DE RECHERCHE DANS LE CATALOGUE EN LIGNE : TROUVER CE QU'IL VOUS FAUT, C'EST FACILE – MÊME AVEC LES RÉFÉRENCES D'AUTRES FABRICANTS !

Dans notre dernier bulletin d'informations, nous avons déjà annoncé que notre offre en ligne était désormais dotée de nouvelles et puissantes fonctions de recherche. Celles-ci vous permettent les recherches spécifiques par article, par dimensions, par moteur et véhicule ou par références cross. [Notre vidéo explicative vous montre quelles fonctions](#) de recherche vous aident à trouver en ligne les articles que vous souhaitez en un rien de temps. Et c'est très simple, même sans compte client.

Si de plus, vous souhaitez un achat en ligne rapide et facile des articles recherchés, veuillez nous contacter pour demander un partenariat B2B.



The screenshot shows the SM Motorenteile website interface. The header includes the SM logo, navigation icons, and a search bar. The main content area displays three search results for ring sets (Ringsatz) with technical specifications and prices. To the right of the laptop, there is a red globe logo with 'SM' and 'GERMAN PRECISION PARTS' text, and the heading 'Recherche par moteur' followed by the text 'Simplement saisir le code de moteur.'

[Vers la boutique en ligne avec de nouvelles fonctions de filtrage »](#)

NOUVEAUX DÉVELOPPEMENTS DE SM MOTORENTEILE

En ce moment, nous développons de nouveaux composants dans les domaines des jeux de segments, des pistons, des chemises, des assemblages, des pièces de commande de soupape et des coussinets – vous pouvez déjà les commander d'avance dès maintenant

Coussinets:

[Fiat Eng. 8040.45.261 / 8040.45.271 / 8040.05.230 / .../](#)

[Fiat Eng. 8060.05.661 / 8060.25.661 / 8060.05.662 /.../](#)
[Ford Eng. BKFA / BKFB / BLFA / BLFB / YLF6 /.../](#)
[Iveco Eng. 8040.05.230 / 8040.05.200 / 8040.05.235 /.../](#)
[Iveco Eng. 8060.05.246 / 8060.05.285 /.../](#)
[Jaguar Eng. 306DT\(AJTDV6\)](#)
[Land Rover Eng. 276DT\(TDV6\) / 306DT\(TDV6\)](#)
[New Holland Eng. 8045.06](#)
[New Holland Eng. 8061.05 / 8065.E](#)
[Peugeot Eng. DT17TED4](#)

Segments, Pistons, Chemises et Assemblages:

[Citroen Eng. 5FS \(EP6C\) / 5FK \(EP6CB\) / 5FS \(EP6C\) / 5FK \(EP6CB\)](#)
[Citroen Eng. 5F4 \(EP6DT\) / 5FN \(EP6DT\) / 5FV \(EP6CDT\) / 5FY \(EP6DTS\)](#)
[Citroen Eng. AHY \(DW10CE\) / AHZ \(DW10CD\) / RHC \(DW10CTED4\) /.../](#)
[DAF Eng. MX-11 210 / MX-11 240 / MX-11 271 /.../](#)
[DS Eng. 5FS \(EP6C\)](#)
[Fiat Eng. F1AE0481T / F1AE3481D / F1AE3481E / F1AE3481G](#)
[Ford Eng. BNMA / JQDA / JQDB / JQMA / JQMB / JTBA / JTBB / JTDA / JTDB /.../](#)
[Iveco Eng. F1AE3481A / F1AE3481B / F1AE3481C / F1AFL411A /.../](#)
[Iveco Eng. F3GFE611A](#)
[Mini Eng. N12 B16 A / N16 B16 A](#)
[Nissan Eng. MR18DE / MR20DE](#)
[Peugeot Eng. EP6 / 5FH \(EP6C\)](#)
[Solaris Eng. MX-11 210 / MX-11 240 / MX-11 271](#)
[Van Hool Eng. MX-11 291 / MX-11 320 / MX-11 271](#)
[Volvo Eng. B 4164 T / B 4164 T2 / B 4164 T3 / B 4164 T4 / B 4204 T6](#)

Pièces de commande de soupape:

[Daewoo Eng. F3BE3681B / F3BE3681 / F3HFE611A](#)
[Iveco Eng. F3HFE611/450 / F3HFE611/500 / F3HFE611/560 /.../](#)
[Citroen Eng. HNZ \(EB2DT\) / HNY \(EB2DTS\) / HNV \(EB2DTM\) /.../](#)
[DS Eng. HNY \(EB2DTS\) / HNZ \(EB2DT\) / HNS \(EB2ADTS\) /.../](#)
[Opel Eng. B 12 XHL \(EB2DT\) / B 12 XHT \(EB2DTS\) /.../](#)
[Peugeot Eng. HNY \(EB2DTS\) / HNZ \(EB2DT\) /.../](#)
[Renault Eng. DXi 11 330 / DXi 11 370 /.../](#)
[Vauxhall Eng. B 12 XHL \(EB2DT\) / B 12 XHT \(EB2DTS\) /.../](#)
[Volvo Eng. D9A260 / D9A300 / D9A340 / D9A380](#)
[Volvo Eng. D11A370 / D11A430 /.../](#)
[Volvo Penta Eng. TAD1140VE / TAD1141VE / TAD1142VE /.../](#)

NOUVEAUX ARTICLES DISPONIBLES EN STOCK:

Résultant de l'élargissement permanent de notre gamme, dès maintenant nous avons en stock les composants suivants dans les domaines des jeux de segments, pistons, chemises, assemblages, coussinets et pièces de commande de soupape.

Coussinets:

[Chrysler Eng. EXF](#)
[Jeep Eng. EXF](#)

[Lancia Eng. EXF](#)

[RAM Eng. EXF](#)

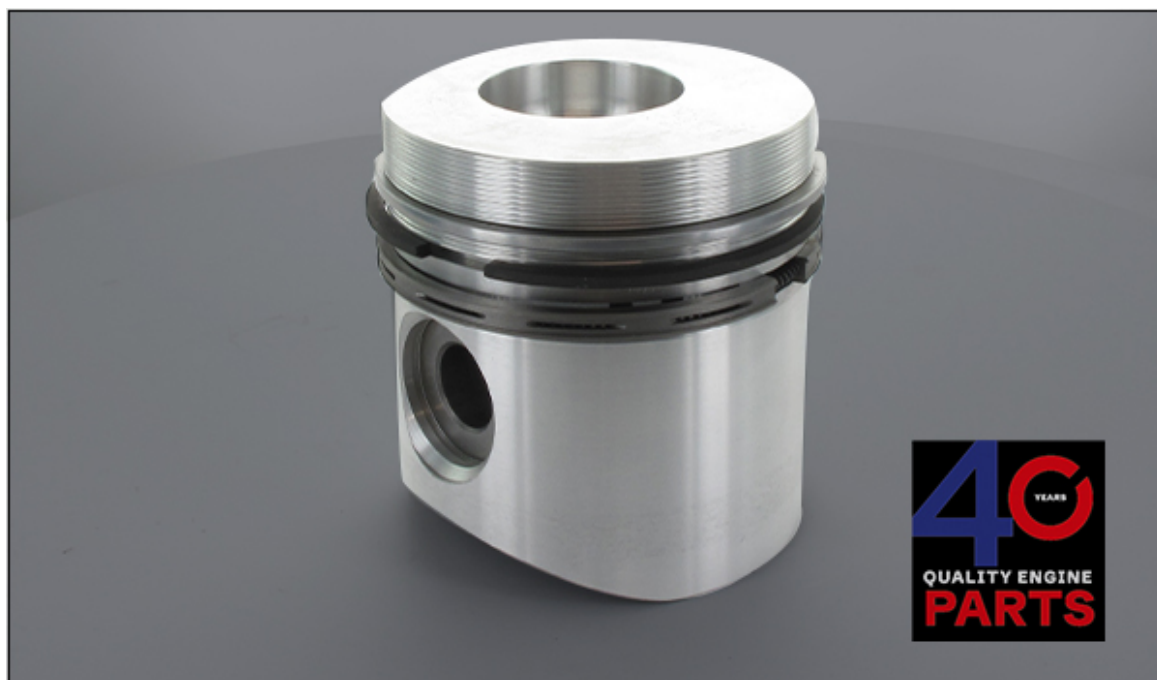
Segments, Pistons, Chemises et Assemblages:

[Ruggerini Eng. RF/RD 80](#)

[Scania Eng. DS 11 / DSC 11.06](#)

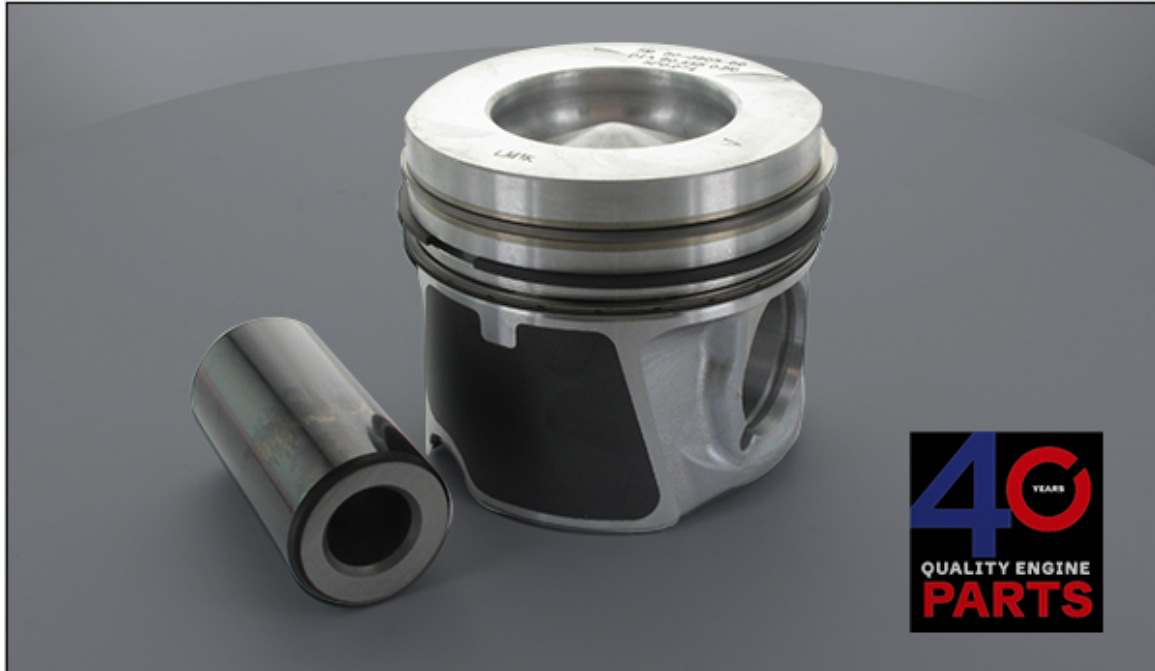
[Toyota Eng. 1NZ-FE / 1NZ-FXE](#)

DO YOU STILL KNOW ME ?



Notre gamme comprend également des pièces pour les moteurs plutôt rares et anciens. Par exemple, pour le moteur diesel 1 cylindre F1L208D de Deutz : pour cela, nous proposons le piston standard [801508-00-1](#) mm de diamètre. Renseignez-vous sur notre gamme, même si vous recherchez des pièces moteur rares !

DO YOU ALREADY KNOW ME ?



Pour le moteur diesel 4 cylindres 1,6 litre R9M de Renault, fréquemment installé, nous vous offrons le piston en version standard ([803803-00-1](#)) et en surcôte 0,50 mm [803803-50-1](#). Le moteur est utilisé dans de nombreux véhicules de Mercedes Benz, Nissan, Opel, Fiat et bien sûr Renault. Nous avons de nombreuses autres pièces pour le R9M dans notre gamme. Nous attendons votre demande avec impatience !

INTERNE

Depuis 1994, Oliver Schöttle a dirigé le sort de notre entreprise avec un engagement et un professionnalisme infatigables. Très apprécié tant sur le plan professionnel que personnel, il fait désormais partie intégrante de l'histoire de notre entreprise. Nous tenons à féliciter notre patron pour son 30e anniversaire et nous nous réjouissons de bien plus années de succès et de coopération.



Oliver Schöttle, Chief Executive Officer

Un grand merci à Maike Fritsch, notre responsable qualité, à l'occasion de ses 10 ans au sein de notre entreprise ! Son engagement contribue de manière décisive à la haute qualité de nos produits. Nous la remercions pour son précieux travail et nous serions heureux de l'avoir avec nous pour de nombreuses années de plus.

Maike Fritsch, Quality Assurance Officer



40 ANS CHEZ SM MOTORENTEILE - UN GRAND MERCI À SVEN BREITENSTEIN



Depuis la création de l'entreprise, M. Sven Breitenstein a contribué à la croissance et au succès de l'entreprise. Le 15 mai 2024, après 40 ans au sein de la famille SM, nous avons dit au revoir à notre précieux collègue à l'occasion de sa retraite bien méritée dans le cadre d'une fête familiale. Nous lui souhaitons tout le meilleur pour son avenir et nous garderons un souvenir affectueux de notre temps ensemble.

DATES IMPORTANTES

SAVE THE DATE: Rendez-nous visite au stand du salon Automechanika Francfort du

AUTOMECHANIKA Frankfurt

10.-14.9.24



Every day is a new opportunity to learn and grow.

Vous ne voulez plus recevoir notre newsletter? Veuillez vous [désinscrire](#).

SM Motorenteile GmbH

Siège: Asperg | Cour de registre Stuttgart HRB301350
représenté par W. et O. Schöttle

Alleenstr. 70 | 71679 Asperg - Germany

Tél: +49 (0)7141 2047-0 | Fax: +49 (0)7141 2047-16

info@sm-original-germany.com | www.sm-original-germany.com

[Protection des données](#)