



SM Motorenteile GmbH



[HOME](#) | [KATALOGE](#) | [KONTAKT](#) | [SHOP](#)

Sehr geehrte Damen und Herren,

wir blicken in diesem Newsletter auf die zweite Dekade unserer Firmengeschichte (1994-2004) zurück. Die Erschließung neuer Märkte und die Erweiterung unserer Produktpalette sind nur einige Highlights dieser Periode.

Seit Beginn unserer Reise liegt unser Schwerpunkt auf der kontinuierlichen Verbesserung der Kundenzufriedenheit und Produktqualität.

Dies können wir aber nicht ohne Ihr geschätztes Feedback, deshalb würden wir uns sehr freuen, wenn Sie heute an unserer Kundenzufriedenheitsumfrage teilnehmen! Außerdem laden wir Sie ein, unseren Online-Katalog zu entdecken und die praktischen Features zu nutzen, um Ihre gewünschten Artikel zu finden.



Vielen Dank für Ihre Treue und Unterstützung.

Oliver Schöttle und das Team der SM Motorenteile GmbH
info@sm-original-germany.com

QUALITÄT SEIT 1984

DAS ZWEITE JAHRZEHNT SM MOTORENTEILE

Das zweite Jahrzehnt unserer Unternehmensgeschichte war von Veränderungen auf weiter Ebene geprägt. Nicht nur hat sich unser Vertriebsnetzwerk durch die Öffnung der osteuropäischen Märkte vergrößert, sondern auch die Erweiterung unserer Produktpalette um Kolben und Zylinder, und später auch um Nockenwellen und Zylinderköpfe, bescherte uns größere Absatzmöglichkeiten und Wachstumspotenzial. Durch die Veröffentlichung unseres ersten Katalogs sowie die erfolgreiche ISO-9001

Zertifizierung haben wir die Grundsteine für unsere Service- und Qualitätsansprüche gelegt. Diese Qualitätssteigerung führte auch dazu, dass wir zur Belieferung von Serienherstellern wie Mercedes-Benz zugelassen wurden. Hier konnten wir unter Beweis stellen, dass wir neben unseren Motorenteilen auch eine breite Palette an anderen Projekten bedienen konnten, wie zum Beispiel Ölpumpenzahnräder oder Aluminium-Druckgussteile.

Um der dynamischen Entwicklung genug Raum zu geben, haben wir in dieser Umbruchszeit unsere Lagerkapazitäten auf 2.500 m² erweitert, unsere internationalen Handelsbeziehungen gestärkt und unsere Weltoffenheit gefestigt. Besonders freut uns und macht uns auch ein wenig stolz, dass viele der partnerschaftlichen Beziehungen unserer Anfangszeit bis in die heutige Zeit gehalten haben. Gemeinsam sind unsere Unternehmen gewachsen und haben der weltweiten SM-Familie zu dem heutigen Ausmaß verholfen. Vielen Dank!

Um der dynamischen Entwicklung genug Raum zu geben, haben wir in dieser Umbruchszeit unsere Lagerkapazitäten auf 2.500 m² erweitert, unsere internationalen Handelsbeziehungen gestärkt und unsere Weltoffenheit gefestigt. Besonders freut uns und macht uns auch ein wenig stolz, dass viele der partnerschaftlichen Beziehungen unserer Anfangszeit bis in die heutige Zeit gehalten haben. Gemeinsam sind unsere Unternehmen gewachsen und haben die weltweite SM-Familie zu dem heutigen Ausmaß verholfen. Vielen Dank!
Tauchen Sie mit uns in 40 Jahre Unternehmensgeschichte ein!



SM MOTORENTEILE VON 1984-1994

**SM MOTORENTEILE ÜBERZEUGT SEIT 40 JAHREN MIT
QUALITÄT, PREIS-LEISTUNG UND VERTRAUEN –
BEWERTEN SIE UNS JETZT!**

Seit 1984 streben wir danach, höchste Kundenzufriedenheit zu erreichen und unseren Service kontinuierlich zu verbessern. In den vergangenen Umfragen haben wir uns besonders über die positiven Bewertungen in den Bereichen Qualität, Preis-Leistung und das Vertrauen in unsere Marke gefreut. Diese Anerkennungen bestärken uns in unserem täglichen Engagement und motivieren uns, weiterhin höchste Leistungen zu erbringen.

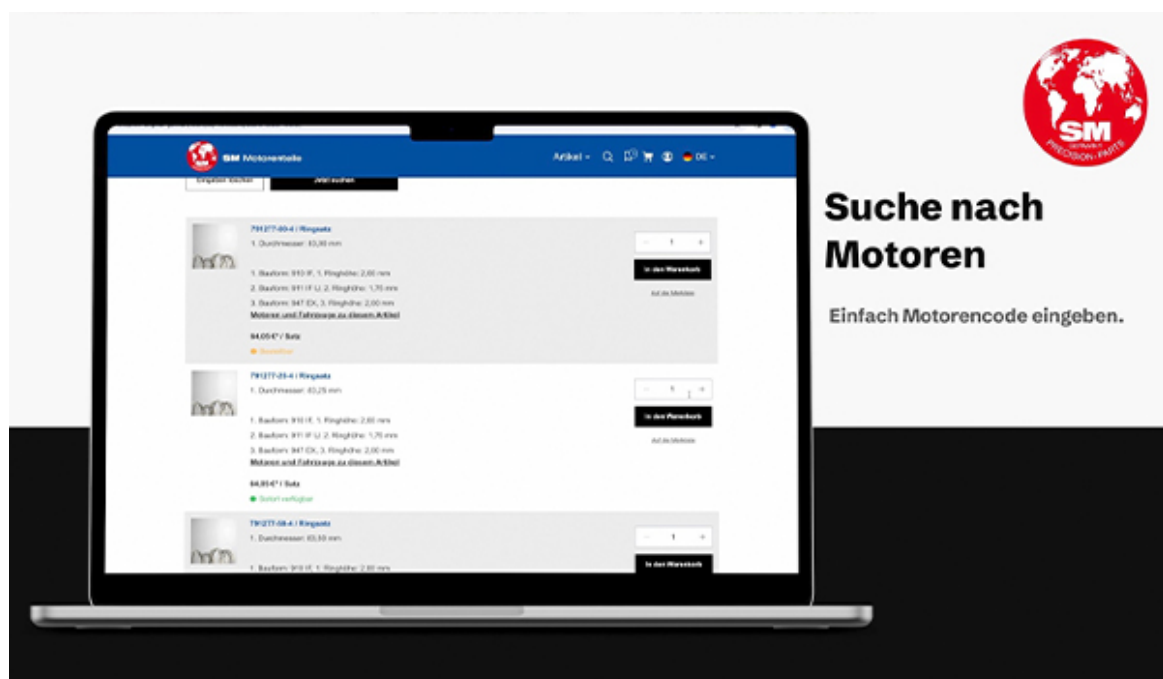
Damit das so bleibt, starten wir erneut eine Kundenumfrage. Ihr Feedback ist für uns von großer Bedeutung, auch kritisches. Wir danken Ihnen, dass Sie sich maximal 6 Minuten Zeit nehmen, um an dieser Jubiläums-Umfrage teilzunehmen:

[Jetzt teilnehmen »](#)

NEUE SUCHFUNKTIONEN IM ONLINE-KATALOG: GEZIELT DAS RICHTIGE FINDEN; LEICHT GEMACHT AUCH MIT CROSS-REFERENCES ANDERER HERSTELLER!

In unserem letzten Newsletter haben wir bereits angekündigt, dass unser Online-Angebot jetzt mit neuen, leistungsstarken Suchfunktionen ausgestattet ist. Diese ermöglichen es Ihnen, gezielt nach Produkten, Abmessungen, Motoren und Fahrzeugen oder mit Cross-References zu suchen. Unser [How-To-Video](#) zeigt Ihnen welche Suchfunktionen helfen, Ihre gewünschten Artikel im Handumdrehen online zu finden. Und das ganz einfach, auch ohne Kundenkonto.

Wenn Sie die gesuchten Artikel bequem und schnell online kaufen möchten, dann sprechen Sie uns gerne an, um Ihre B2B-Partnerschaft zu beantragen.



The image shows a laptop displaying the SM online catalog search results. The search results are for 'Suche nach Motoren' and show three entries with details like 'Drehmesser', 'Backen', and 'Fliegblech'. To the right of the laptop, there is a red globe logo with 'SM' and 'PRESSION-STARTE' below it. Below the logo, the text reads 'Suche nach Motoren' and 'Einfach Motorencode eingeben.' The laptop screen shows the following details for the first entry: '79127-004 | Ringpaße', '1. Durchmesser: 65,00 mm', '1. Backen: 910 W, 1. Fliegblech: 2,00 mm', '2. Backen: 911 W (2), 2. Fliegblech: 1,75 mm', '3. Backen: 947 EK, 3. Fliegblech: 2,00 mm', 'Motoren und Fahrzeuge aus diesem Artikel', '\$4.054* / Stk', 'In den Warenkorb', and 'ALU-Motoren'.

[Zum Webshop mit neuen Filterfunktionen »](#)

ARTIKEL NEU IN DER ENTWICKLUNG

Um auf dem neusten Stand der Technik zu bleiben und unsere weltweiten Märkte bestmöglich zu versorgen, erweitern wir durch Neuentwicklungen stetig unser Produktportfolio.

Zurzeit entwickeln wir in den Bereichen Kolbenringe, Kolben, Zylinderlaufbuchsen und Assemblies, Ventiltriebteile und Lagerschalen neue Komponenten, welche ab sofort vorbestellt werden können.

Lagerschalen

[Fiat Eng. 8040.45.261 / 8040.45.271 / 8040.05.230 / .../](#)

[Fiat Eng. 8060.05.661 / 8060.25.661 / 8060.05.662 /.../](#)

[Ford Eng. BKFA / BKFB / BLFA / BLFB / YLF6 /.../](#)

[Iveco Eng. 8040.05.230 / 8040.05.200 /8040.05.235 /.../](#)

[Iveco Eng. 8060.05.246 / 8060.05.285 / ../](#)

[Jaguar Eng. 306DT\(AJTDV6\).](#)

[Land Rover Eng. 276DT\(TDV6\) / 306DT\(TDV6\).](#)

[New Holland Eng. 8045.06](#)

[New Holland Eng. 8061.05 / 8065.E](#)

[Peugeot Eng. DT17TED4](#)

Kolbenringe, Kolben, Zylinderlaufbuchsen und Assemblies

[Citroen Eng. 5FS \(EP6C\) / 5FK \(EP6CB\) / 5FS \(EP6C\) /.../](#)

[Citroen Eng. AHY \(DW10CE\) / AHZ \(DW10CD\) / RHC \(DW10CTED4\) /.../](#)

[Citroen Eng. 5F4 \(EP6DT\) / 5FN \(EP6DT\) / 5FV \(EP6CDT\) /.../](#)

[DAF Eng. MX-11 210 / MX-11 240 / MX-11 271 / MX-11 291 /.../](#)

[DS Eng. 5FS \(EP6C\)](#)

[Fiat Eng. F1AE0481T / F1AE3481D / F1AE3481E / F1AE3481G](#)

[Ford Eng. BNMA / JQDA / JQDB / JQMA / JQMB / JTBA / JTBB / JTDA /.../](#)

[Iveco Eng. F1AE3481A / F1AE3481B / F1AE3481C / F1AFL411A /...](#)

[Iveco Eng. F3GFE611A](#)

[Mini Eng. N12 B16 A / N16 B16 A](#)

[Nissan Eng. MR18DE / MR20DE](#)

[Peugeot Eng. EP6 / 5FH \(EP6C\).](#)

[Solaris Eng. MX-11 210 / MX-11 240 / MX-11 271](#)

[Van Hool Eng. MX-11 291 / MX-11 320 / MX-11 271](#)

[Volvo Eng. B 4164 T / B 4164 T2 / B 4164 T3 / B 4164 T4 / B 4204 T6](#)

Ventiltriebteile

[Daewoo Eng. F3BE3681B / F3BE3681 / F3HFE611A](#)

[Iveco Eng. F3HFE611/450 / F3HFE611/500 / F3HFE611/560/ .../](#)

[Citroen Eng. HNZ \(EB2DT\) / HNY \(EB2DTS\) /... /](#)

[Opel Eng. B 12 XHL \(EB2DT\) / B 12 XHT \(EB2DTS\) /.../](#)

[DS Eng. HNY \(EB2DTS\) / HNZ \(EB2DT\) / HNS \(EB2ADTS\) /.../](#)

[Peugeot Eng. HNY \(EB2DTS\) / HNZ \(EB2DT\) /.../](#)

[Renault Eng. DXi 11 330 / DXi 11 370 /.../](#)

[Vauxhall Eng. B 12 XHL \(EB2DT\) / B 12 XHT \(EB2DTS\) /.../](#)

[Volvo Eng. D9A260 / D9A300 / D9A340 /.../](#)

[Volvo Eng. D11A370 / D11A430 /.../](#)

[Volvo Eng. B 4164 T / B 4164 T2 / B 4164 T3 / B 4164 T4 / B 4204 T6](#)

ARTIKEL NEU AB LAGER

Resultierend aus unseren stetigen Programmerweiterungen, stehen ab sofort neue Komponenten in den Bereichen Kolbenringe, Kolben, Zylinderlaufbuchsen und Assemblies, sowie Ventiltriebteile lagerhaltig zur Verfügung.

Lagerschalen

[Chrysler Eng. EXF](#)

[Jeep Eng. EXF](#)

[Lancia Eng. EXF](#)

[RAM Eng. EXF](#)

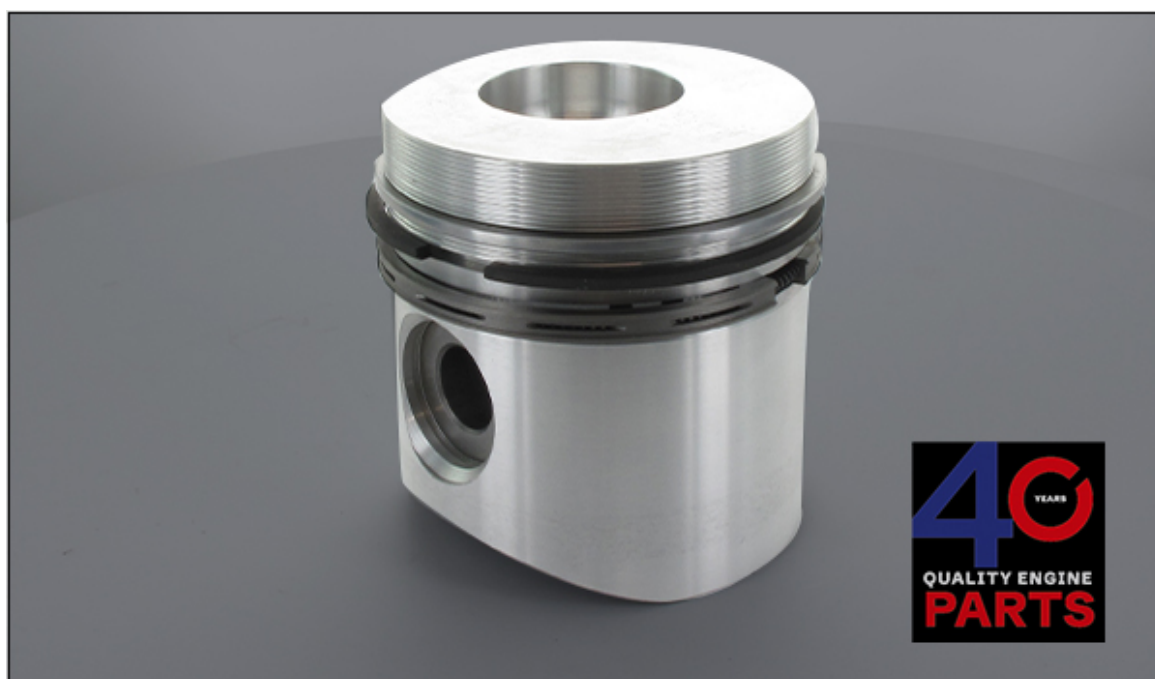
Kolbenringe, Kolben, Zylinderlaufbuchsen und Assemblies

[Ruggerini Eng. RF/RD 80](#)

[Scania Eng. DS 11 / DSC 11.06](#)

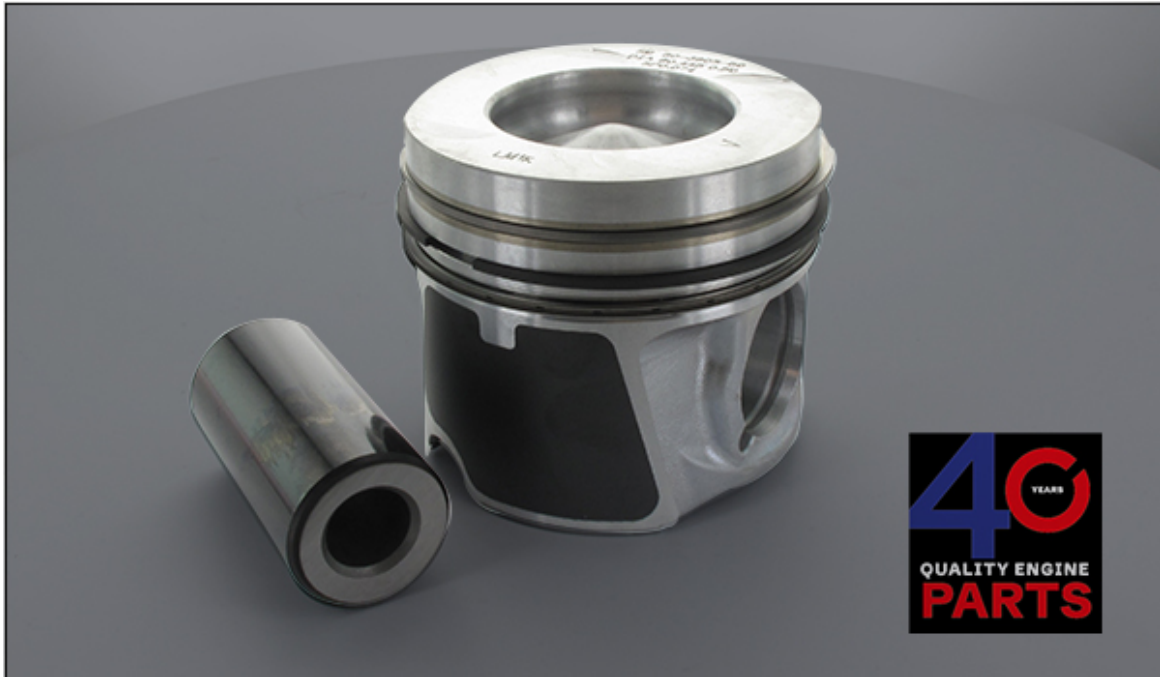
[Toyota Eng. 1NZ-FE / 1NZ-FXE](#)

DO YOU STILL KNOW ME



Auch für eher seltene und alte Motoren haben wir Teile im Programm. So zum Beispiel für den 1-Zylinder Dieselmotor F1L208D von Deutz: hierfür bieten wir den Standardkolben [801508-00-1](#) mit 80 mm Durchmesser. Fragen Sie uns nach unserem Programm, gerne auch, wenn Sie seltene Motorenteile suchen!

DO YOU ALREADY KNOW ME



Für den häufig verbauten 4-Zylinder 1,6 Liter Dieselmotor R9M von Renault bieten wir den Kolben im Standard ([803803-00-1](#)) und im 0.50 mm Übermaß ([803803-50-1](#)) an. Der Motor kommt in vielen Fahrzeugen von Mercedes Benz, Nissan, Opel, Fiat und natürlich auch Renault zum Einsatz.

Wir haben noch zahlreiche andere Teile für den R9M im Programm. Wir freuen uns auf Ihre Anfrage!

INTERNES

Seit 1994 führt Oliver Schöttle mit unermüdlichem Einsatz, Engagement und Professionalität die Geschicke unseres Unternehmens. Sowohl fachlich als auch menschlich hoch geschätzt, ist er aus unserer Unternehmensgeschichte nicht mehr wegzudenken. Wir gratulieren unserem Chef herzlich zum 30. Jubiläum und freuen uns auf viele weitere Jahre des Erfolgs und der Zusammenarbeit.



Oliver Schöttle, Geschäftsführung

Ein herzliches Dankeschön an Maike Fritsch, unsere Qualitätsbeauftragte, zu ihrem 10-jährigen Jubiläum! Ihr Engagement trägt entscheidend zu unserer hohen Produktqualität bei. Wir danken ihr für ihre wertvolle Arbeit und freuen uns auf viele weitere erfolgreiche Jahre.

Maike Fritsch, Qualitätssicherung



40 JAHRE BEI DER SM MOTORENTEILE - EIN HERZLICHES DANKESCHÖN AN SVEN BREITENSTEIN



Seit Unternehmensgründung hat Sven Breitenstein am Wachstum und Erfolg des Unternehmens mitgearbeitet. Nach 40 Jahren als Mitglied der SM-Familie, haben wir am 15. Mai 2024 unseren geschätzten Kollegen im Rahmen einer familiären Feier in den wohlverdienten Ruhestand verabschiedet. Wir wünschen Sven Breitenstein für seine Zukunft alles Gute und werden uns gerne an die gemeinsame Zeit zurückerinnern.

TERMINE

SAVE THE DATE: Besuchen Sie uns auf der Automechanika Frankfurt vom 10.-14. September 2024 in Halle 5.1 C59.

The graphic features the event title 'AUTOMECHANIKA Frankfurt' in large white letters on a black background, with the dates '10.-14.9.24' below it. A circular clock graphic in the top right corner contains the text 'Every day is a new opportunity to learn and grow!'. The bottom half of the graphic shows a photograph of a busy trade show floor with people at tables. Overlaid on the photo are several circular icons with the words 'smile', 'enjoy', 'start', 'today', and 'hi!' in red and white.

Sie möchten den Newsletter nicht mehr erhalten? [Hier können Sie sich austragen.](#)

SM Motorenteile GmbH

Sitz: Asperg | Registergericht Stuttgart HRB301350

vertreten durch W. & O. Schöttle

Alleenstr. 70 | 71679 Asperg - Germany

Tel: +49 (0)7141 2047-0 | Fax: +49 (0)7141 2047-16

info@sm-original-germany.com | www.sm-original-germany.com

[Datenschutz](#)

Bilder: SM Motorenteile, Fotolia